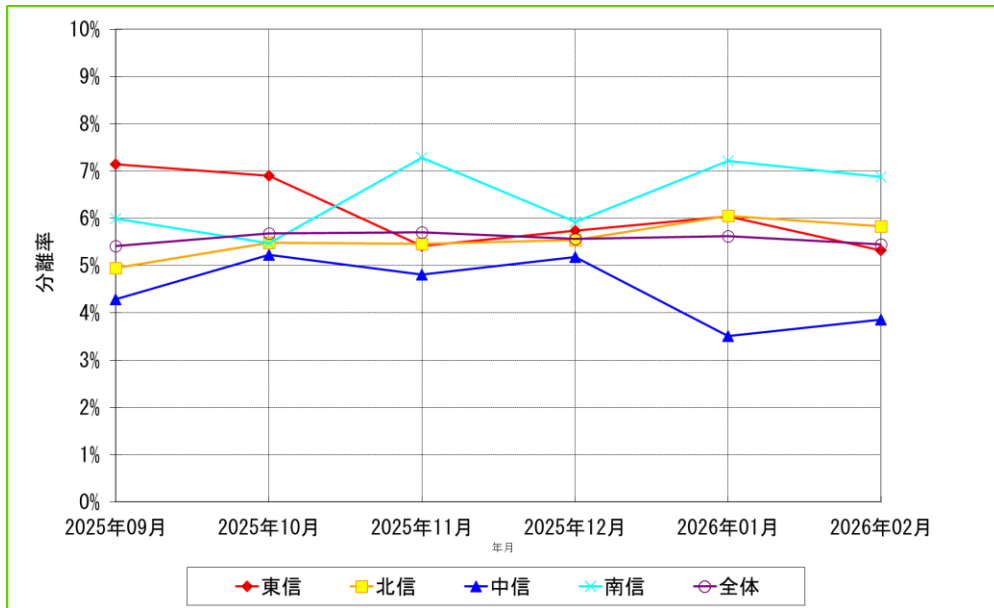


長野県各地区の耐性菌分離率

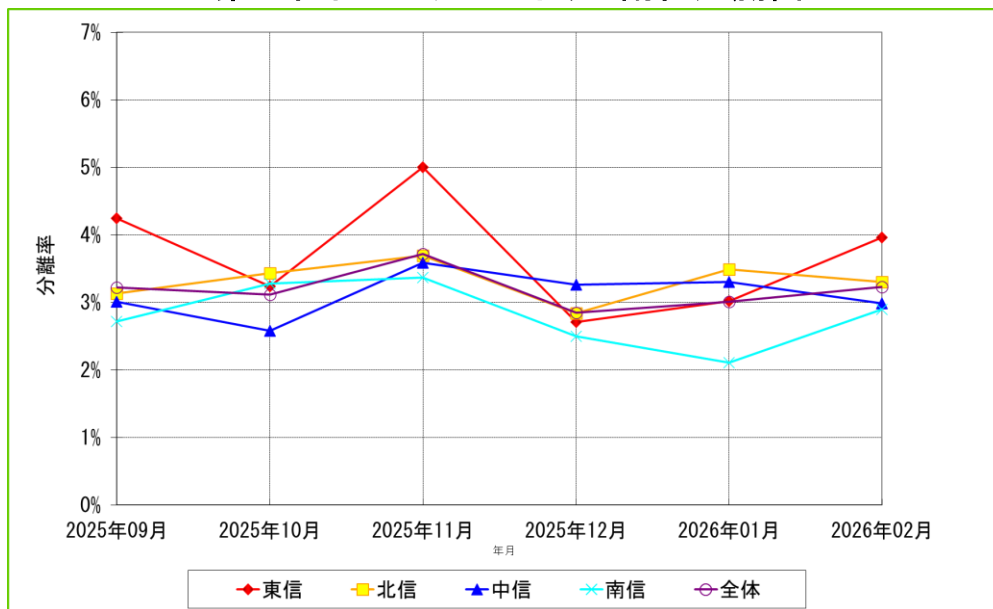
- 対象期間 : 2025年9月～2026年2月の6ヶ月間
- データ集計日 : 2026年3月24日
- 集計対象施設数 : 61施設

メチシリン耐性黄色ブドウ球菌(MRSA)



	2025年09月			2025年10月			2025年11月			2025年12月			2026年1月			2026年2月		
	検体提出患者数	菌分離患者数	分離率	検体提出患者数	菌分離患者数	分離率	検体提出患者数	菌分離患者数	分離率	検体提出患者数	菌分離患者数	分離率	検体提出患者数	菌分離患者数	分離率	検体提出患者数	菌分離患者数	分離率
東信計	895	64	7.15%	927	64	6.90%	480	26	5.42%	959	55	5.74%	894	54	6.04%	808	43	5.32%
北信計	1375	68	4.95%	1456	80	5.49%	1410	77	5.46%	1552	86	5.54%	1488	90	6.05%	1423	83	5.83%
中信計	1328	57	4.29%	1397	73	5.23%	1394	67	4.81%	1410	73	5.18%	1396	49	3.51%	1271	49	3.86%
南信計	1067	64	6.00%	1189	65	5.47%	1097	80	7.29%	1198	71	5.93%	1235	89	7.21%	1104	76	6.88%
全体計	4665	253	5.42%	4969	282	5.68%	4381	250	5.71%	5119	285	5.57%	5013	282	5.63%	4606	251	5.45%

第三世代セファロスポリン耐性大腸菌



	2025年09月			2025年10月			2025年11月			2025年12月			2026年1月			2026年2月		
	検体提出患者数	菌分離患者数	分離率	検体提出患者数	菌分離患者数	分離率	検体提出患者数	菌分離患者数	分離率	検体提出患者数	菌分離患者数	分離率	検体提出患者数	菌分離患者数	分離率	検体提出患者数	菌分離患者数	分離率
東信計	895	38	4.25%	927	30	3.24%	480	24	5.00%	959	26	2.71%	894	27	3.02%	808	32	3.96%
北信計	1375	43	3.13%	1456	50	3.43%	1410	52	3.69%	1552	44	2.84%	1488	52	3.49%	1423	47	3.30%
中信計	1328	40	3.01%	1397	36	2.58%	1394	50	3.59%	1410	46	3.26%	1396	46	3.30%	1271	38	2.99%
南信計	1067	29	2.72%	1189	39	3.28%	1097	37	3.37%	1198	30	2.50%	1235	26	2.11%	1104	32	2.90%
全体計	4665	150	3.22%	4969	155	3.12%	4381	163	3.72%	5119	146	2.85%	5013	151	3.01%	4606	149	3.23%

長野県各地区の耐性菌分離率

- 対象期間 : 2025年9月～2026年2月の6ヶ月間
- データ集計日 : 2026年3月24日
- 集計対象施設数 : 61施設

多剤耐性緑膿菌(MDRP)

	2025年09月			2025年10月			2025年11月			2025年12月			2026年1月			2026年2月		
	検体提出患者数	菌分離患者数	分離率	検体提出患者数	菌分離患者数	分離率	検体提出患者数	菌分離患者数	分離率	検体提出患者数	菌分離患者数	分離率	検体提出患者数	菌分離患者数	分離率	検体提出患者数	菌分離患者数	分離率
東信計	895	1	0.11%	927	0	0.00%	480	0	0.00%	959	1	0.10%	894	0	0.00%	808	0	0.00%
北信計	1375	0	0.00%	1456	0	0.00%	1410	0	0.00%	1552	0	0.00%	1488	0	0.00%	1423	0	0.00%
中信計	1328	0	0.00%	1397	0	0.00%	1394	0	0.00%	1410	1	0.07%	1396	0	0.00%	1271	0	0.00%
南信計	1067	0	0.00%	1189	0	0.00%	1097	0	0.00%	1198	0	0.00%	1235	0	0.00%	1104	0	0.00%
全体計	4665	1	0.02%	4969	0	0.00%	4381	0	0.00%	5119	2	0.04%	5013	0	0.00%	4606	0	0.00%

抽出条件・統計処理

- ・対象期間の入院患者を対象とする。
- ・重複処理は患者IDが同じ場合1件とカウントする。
- ・耐性菌の分離率 = [(菌分離患者数) ÷ (検体提出患者数)] × 100(%)
- ・過去月分の分離データは集計日以降に送信されたデータも含む。
(過去のレポートデータと異なることがあります、ご了承ください。)

信州インфекションコントロールサーベイランスシステム(SICSS) 耐性菌判定基準

菌名	概要	微量液体希釈法	ディスク拡散法
メチシリン耐性黄色ブドウ球菌(MRSA)	MPIPCが“R”の <i>Staphylococcus aureus</i> (またはCFXがディスク拡散法で“R”)、 又は 選択培地でMRSAと確認された菌	MPIPC ≥ 4μg/mL	MPIPC ≤ 10mm CFX ≤ 21mm
多剤耐性緑膿菌(MDRP)	下記条件をすべて満たす <i>Pseudomonas aeruginosa</i> ・カルバペネム系が“R” ・アミカシンが“I”か“R” ・フルオロキノロン系が“R”(LVFX、CPFXのいずれか)	IPM、 MEPM ≥ 8μg/mL AMK ≥ 32μg/mL LVFX ≥ 8μg/mL CPFX ≥ 4μg/mL	IPM、MEPM ≤ 15mm AMK ≤ 16mm LVFX ≤ 13mm CPFX ≤ 15mm
第三世代セファロスポリン耐性大腸菌	CTX、CTRX、CFPMのいずれかが“I”か“R”、又はCAZが“R”の <i>Escherichia coli</i>	CTX ≥ 2μg/mL CTRX ≥ 2μg/mL CFPM ≥ 16μg/mL CAZ ≥ 16μg/mL	CTX ≤ 25mm CTRX ≤ 22mm CFPM ≤ 17mm CAZ ≤ 17mm