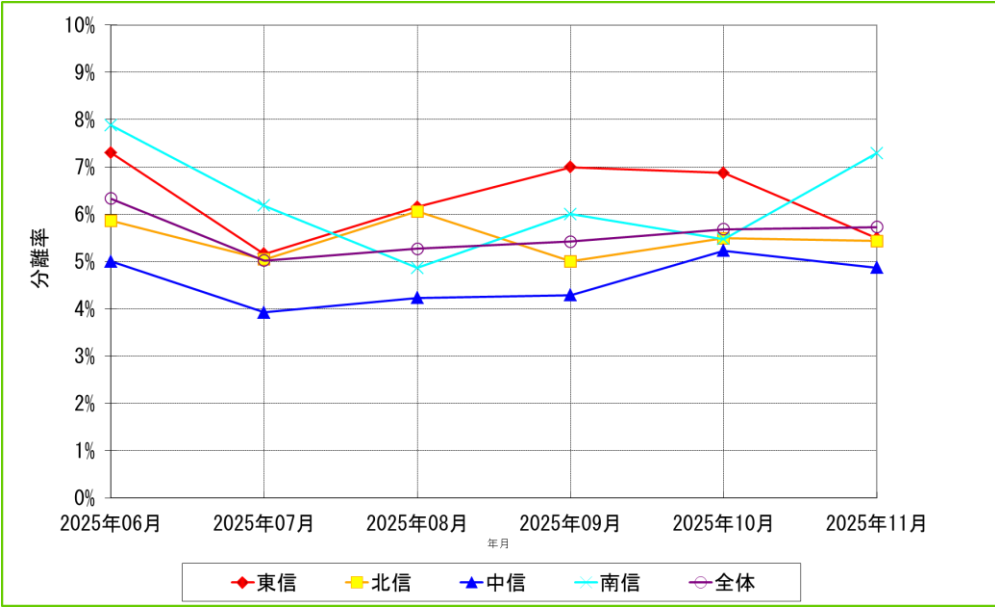


# 長野県各地区の耐性菌分離率

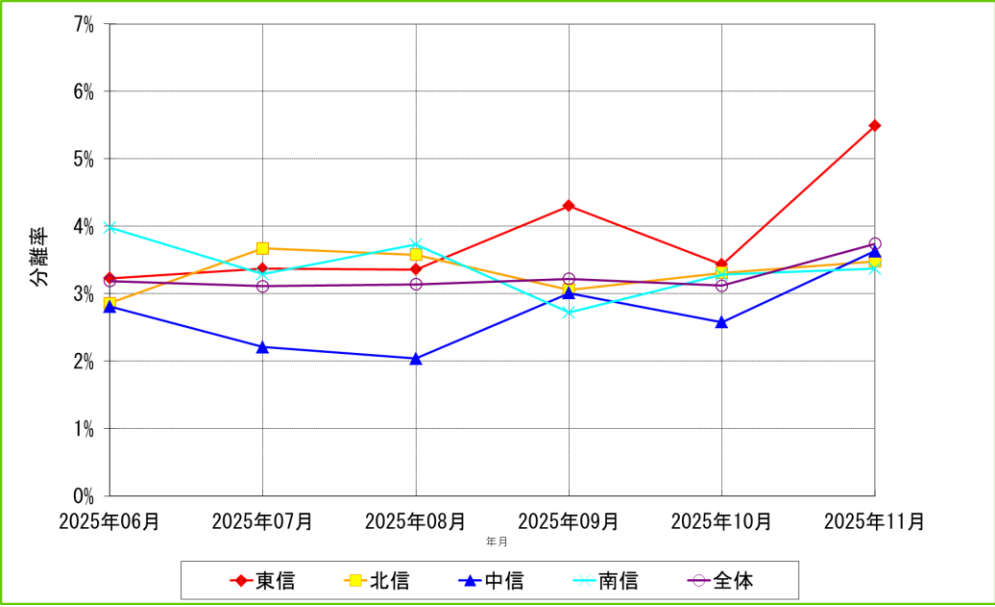
- 対象期間 : 2025年6月～2025年11月の6ヶ月間
- データ集計日 : 2026年1月7日
- 集計対象施設数 : 60施設

## メチシリン耐性黄色ブドウ球菌(MRSA)



	2025年06月			2025年07月			2025年08月			2025年09月			2025年10月			2025年11月		
	検体提出患者数	菌分離患者数	分離率	検体提出患者数	菌分離患者数	分離率	検体提出患者数	菌分離患者数	分離率	検体提出患者数	菌分離患者数	分離率	検体提出患者数	菌分離患者数	分離率	検体提出患者数	菌分離患者数	分離率
東信 計	589	43	7.30%	1008	52	5.16%	862	53	6.15%	930	65	6.99%	961	66	6.87%	510	28	5.49%
北信 計	1330	78	5.86%	1390	70	5.04%	1453	88	6.06%	1340	67	5.00%	1422	78	5.49%	1380	75	5.43%
中信 計	1319	66	5.00%	1403	55	3.92%	1371	58	4.23%	1328	57	4.29%	1397	73	5.23%	1376	67	4.87%
南信 計	1155	91	7.88%	1214	75	6.18%	1152	56	4.86%	1067	64	6.00%	1189	65	5.47%	1097	80	7.29%
全体 計	4393	278	6.33%	5015	252	5.02%	4838	255	5.27%	4665	253	5.42%	4969	282	5.68%	4363	250	5.73%

## 第三世代セファロスポリン耐性大腸菌



	2025年06月			2025年07月			2025年08月			2025年09月			2025年10月			2025年11月		
	検体提出患者数	菌分離患者数	分離率	検体提出患者数	菌分離患者数	分離率	検体提出患者数	菌分離患者数	分離率	検体提出患者数	菌分離患者数	分離率	検体提出患者数	菌分離患者数	分離率	検体提出患者数	菌分離患者数	分離率
東信 計	589	19	3.23%	1008	34	3.37%	862	29	3.36%	930	40	4.30%	961	33	3.43%	510	28	5.49%
北信 計	1330	38	2.86%	1390	51	3.67%	1453	52	3.58%	1340	41	3.06%	1422	47	3.31%	1380	48	3.48%
中信 計	1319	37	2.81%	1403	31	2.21%	1371	28	2.04%	1328	40	3.01%	1397	36	2.58%	1376	50	3.63%
南信 計	1155	46	3.98%	1214	40	3.29%	1152	43	3.73%	1067	29	2.72%	1189	39	3.28%	1097	37	3.37%
全体 計	4393	140	3.19%	5015	156	3.11%	4838	152	3.14%	4665	150	3.22%	4969	155	3.12%	4363	163	3.74%

# 長野県各地区の耐性菌分離率

- 対象期間 : 2025年6月～2025年11月の6ヶ月間
- データ集計日 : 2026年1月7日
- 集計対象施設数 : 60施設

## 多剤耐性緑膿菌(MDRP)

	2025年06月			2025年07月			2025年08月			2025年09月			2025年10月			2025年11月		
	検体提出患者数	菌分離患者数	分離率	検体提出患者数	菌分離患者数	分離率	検体提出患者数	菌分離患者数	分離率	検体提出患者数	菌分離患者数	分離率	検体提出患者数	菌分離患者数	分離率	検体提出患者数	菌分離患者数	分離率
東信 計	589	0	0.00%	1008	0	0.00%	862	0	0.00%	930	1	0.11%	961	0	0.00%	510	0	0.00%
北信 計	1330	0	0.00%	1390	0	0.00%	1453	0	0.00%	1340	0	0.00%	1422	0	0.00%	1380	0	0.00%
中信 計	1319	0	0.00%	1403	0	0.00%	1371	0	0.00%	1328	0	0.00%	1397	0	0.00%	1376	0	0.00%
南信 計	1155	0	0.00%	1214	0	0.00%	1152	0	0.00%	1067	0	0.00%	1189	0	0.00%	1097	0	0.00%
全体 計	4393	0	0.00%	5015	0	0.00%	4838	0	0.00%	4665	1	0.02%	4969	0	0.00%	4363	0	0.00%

### 抽出条件・統計処理

- ・対象期間の入院患者を対象とする。
- ・重複処理は患者IDが同じ場合1件とカウントする。
- ・耐性菌の分離率＝[(菌分離患者数)÷(検体提出患者数)]×100(%)
- ・過去月分の分離データは集計日以降に送信されたデータも含む。  
(過去のレポートデータと異なることがあります、ご了承ください。)

### 信州インфекションコントロールサーベイランスシステム(SICSS) 耐性菌判定基準

菌名	概要	微量液体希釈法	ディスク拡散法
メチシリン耐性黄色ブドウ球菌(MRSA)	MPIPCが“R”の <i>Staphylococcus aureus</i> (またはCFXがディスク拡散法で“R”)、 又は 選択培地でMRSAと確認された菌	MPIPC ≥ 4μg/mL	MPIPC ≤ 10mm CFX ≤ 21mm
多剤耐性緑膿菌(MDRP)	下記条件をすべて満たす <i>Pseudomonas aeruginosa</i> ・カルバペネム系が“R” ・アミカシンが“I”か“R” ・フルオロキノロン系が“R”(LVFX、CPFXのいずれか)	IPM、 MEPM ≥ 8μg/mL AMK ≥ 32μg/mL LVFX ≥ 8μg/mL CPFX ≥ 4μg/mL	IPM、MEPM ≤ 15mm AMK ≤ 16mm LVFX ≤ 13mm CPFX ≤ 15mm
第三世代セファロスポリン耐性大腸菌	CTX、CTRX、CFPMのいずれかが“I”か“R”、又はCAZが“R”の <i>Escherichia coli</i>	CTX ≥ 2μg/mL CTRX ≥ 2μg/mL CFPM ≥ 16μg/mL CAZ ≥ 16μg/mL	CTX ≤ 25mm CTRX ≤ 22mm CFPM ≤ 17mm CAZ ≤ 17mm