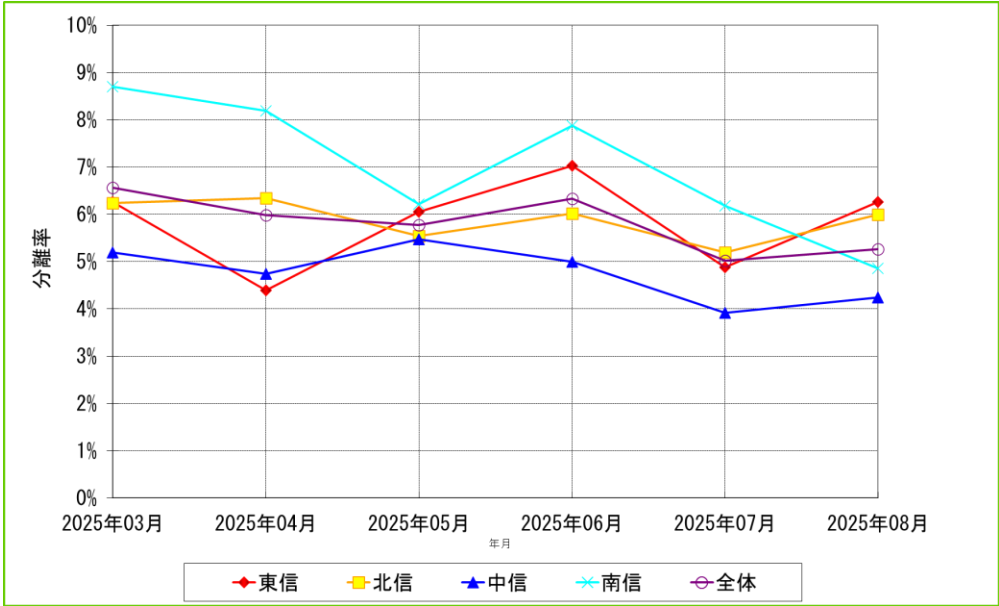


長野県各地区の耐性菌分離率

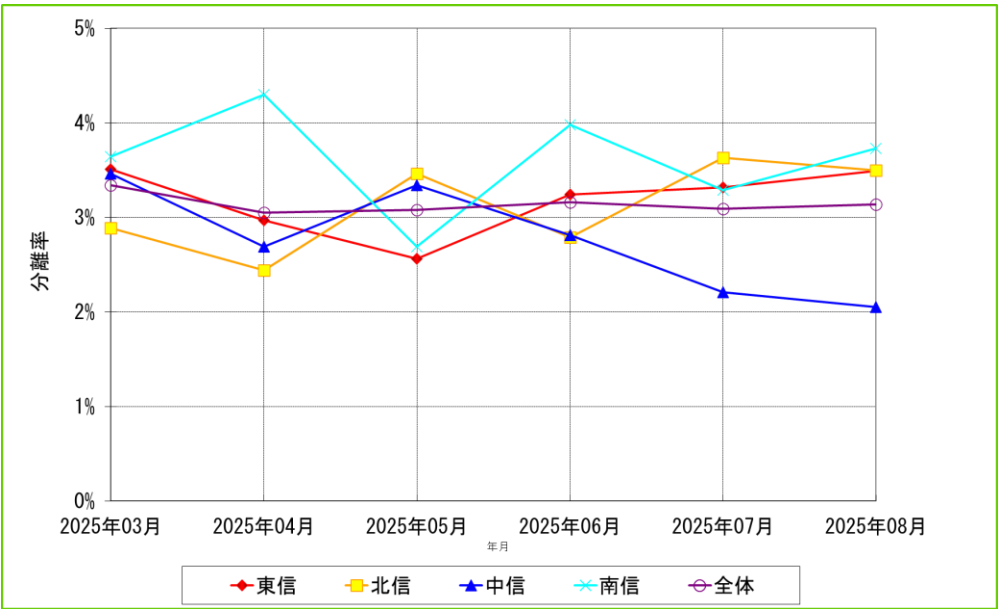
- 対象期間 : 2025年3月～2025年8月の6ヶ月間
- データ集計日 : 2025年9月23日
- 集計対象施設数 : 61施設

メチシリン耐性黄色ブドウ球菌(MRSA)



施設名	2025年03月			2025年04月			2025年05月			2025年06月			2025年07月			2025年08月		
	検体提出患者数	菌分離患者数	分離率	検体提出患者数	菌分離患者数	分離率	検体提出患者数	菌分離患者数	分離率	検体提出患者数	菌分離患者数	分離率	検体提出患者数	菌分離患者数	分離率	検体提出患者数	菌分離患者数	分離率
東信 計	911	57	6.26%	842	37	4.39%	860	52	6.05%	555	39	7.03%	963	47	4.88%	831	52	6.26%
北信 計	1490	93	6.24%	1514	96	6.34%	1445	80	5.54%	1396	84	6.02%	1461	76	5.20%	1484	89	6.00%
中信 計	1387	72	5.19%	1414	67	4.74%	1316	72	5.47%	1319	66	5.00%	1403	55	3.92%	1369	58	4.24%
南信 計	1265	110	8.70%	1185	97	8.19%	1190	74	6.22%	1155	91	7.88%	1214	75	6.18%	1152	56	4.86%
全体 計	5053	332	6.57%	4955	297	5.99%	4811	278	5.78%	4425	280	6.33%	5041	253	5.02%	4836	255	5.27%

第三世代セファロスポリン耐性大腸菌



施設名	2025年03月			2025年04月			2025年05月			2025年06月			2025年07月			2025年08月		
	検体提出患者数	菌分離患者数	分離率	検体提出患者数	菌分離患者数	分離率	検体提出患者数	菌分離患者数	分離率	検体提出患者数	菌分離患者数	分離率	検体提出患者数	菌分離患者数	分離率	検体提出患者数	菌分離患者数	分離率
東信 計	911	32	3.51%	842	25	2.97%	860	22	2.56%	555	18	3.24%	963	32	3.32%	831	29	3.49%
北信 計	1490	43	2.89%	1514	37	2.44%	1445	50	3.46%	1396	39	2.79%	1461	53	3.63%	1484	52	3.50%
中信 計	1387	48	3.46%	1414	38	2.69%	1316	44	3.34%	1319	37	2.81%	1403	31	2.21%	1369	28	2.05%
南信 計	1265	46	3.64%	1185	51	4.30%	1190	32	2.69%	1155	46	3.98%	1214	40	3.29%	1152	43	3.73%
全体 計	5053	169	3.34%	4955	151	3.05%	4811	148	3.08%	4425	140	3.16%	5041	156	3.09%	4836	152	3.14%

長野県各地区の耐性菌分離率

- 対象期間 : 2025年3月～2025年8月の6ヶ月間
- データ集計日 : 2025年9月23日
- 集計対象施設数 : 61施設

多剤耐性緑膿菌 (MDRP)

施設名	2025年03月			2025年04月			2025年05月			2025年06月			2025年07月			2025年08月		
	検体提出患者数	菌分離患者数	分離率	検体提出患者数	菌分離患者数	分離率	検体提出患者数	菌分離患者数	分離率	検体提出患者数	菌分離患者数	分離率	検体提出患者数	菌分離患者数	分離率	検体提出患者数	菌分離患者数	分離率
東信 計	911	0	0.00%	842	0	0.00%	860	0	0.00%	555	0	0.00%	963	0	0.00%	831	0	0.00%
北信 計	1490	0	0.00%	1514	0	0.00%	1445	0	0.00%	1396	0	0.00%	1461	0	0.00%	1484	0	0.00%
中信 計	1387	0	0.00%	1414	0	0.00%	1316	0	0.00%	1319	0	0.00%	1403	0	0.00%	1369	0	0.00%
南信 計	1265	0	0.00%	1185	0	0.00%	1190	0	0.00%	1155	0	0.00%	1214	0	0.00%	1152	0	0.00%
全体 計	5053	0	0.00%	4955	0	0.00%	4811	0	0.00%	4425	0	0.00%	5041	0	0.00%	4836	0	0.00%

抽出条件・統計処理

- ・対象期間の入院患者を対象とする。
- ・重複処理は患者IDが同じ場合1件とカウントする。
- ・耐性菌の分離率＝[(菌分離患者数)÷(検体提出患者数)]×100(%)
- ・過去月分の分離データは集計日以降に送信されたデータも含む。
(過去のレポートデータと異なることがあります、ご了承ください。)

信州インфекションコントロールサーベイランスシステム (SICSS) 耐性菌判定基準

菌名	概要	微量液体希釈法	ディスク拡散法
メチシリン耐性黄色ブドウ球菌 (MRSA)	MPIPCが“R”の <i>Staphylococcus aureus</i> (またはCFXがディスク拡散法で“R”)、 又は 選択培地でMRSAと確認された菌	MPIPC ≥ 4μg/mL	MPIPC ≤ 10mm CFX ≤ 21mm
多剤耐性緑膿菌 (MDRP)	下記条件をすべて満たす <i>Pseudomonas aeruginosa</i> ・カルバペネム系が“R” ・アミカシンが“I”か“R” ・フルオロキノロン系が“R” (LVFX、CPFXのいずれか)	IPM、 MEPM ≥ 8μg/mL AMK ≥ 32μg/mL LVFX ≥ 8μg/mL CPFX ≥ 4μg/mL	IPM、MEPM ≤ 15mm AMK ≤ 16mm LVFX ≤ 13mm CPFX ≤ 15mm
第三世代セファロスポリン耐性大腸菌	CTX、CTRX、CFPMのいずれかが“I”か“R”、又はCAZが“R”の <i>Escherichia coli</i>	CTX ≥ 2μg/mL CTRX ≥ 2μg/mL CFPM ≥ 16μg/mL CAZ ≥ 16μg/mL	CTX ≤ 25mm CTRX ≤ 22mm CFPM ≤ 17mm CAZ ≤ 17mm