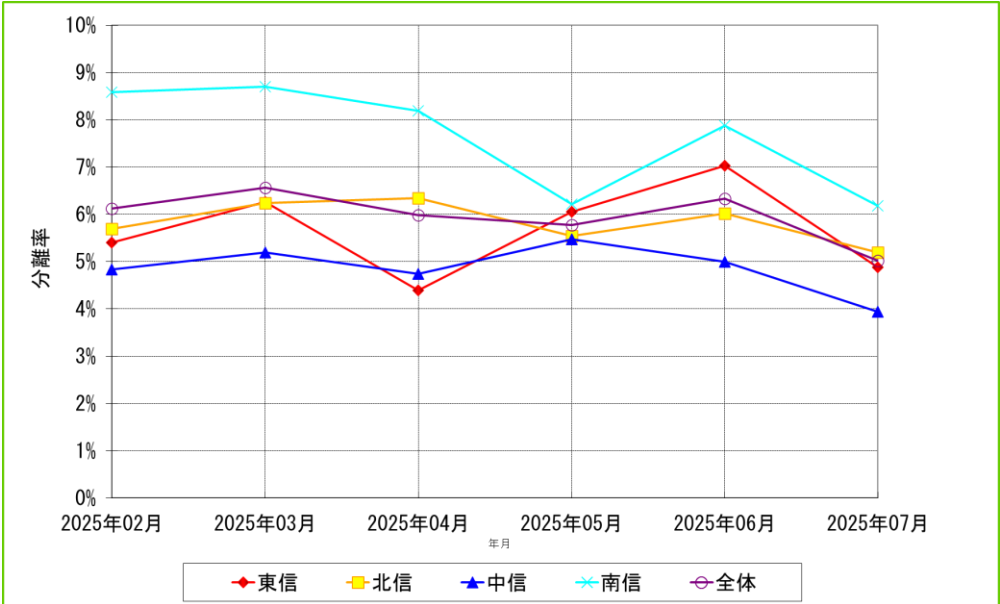


長野県各地区の耐性菌分離率

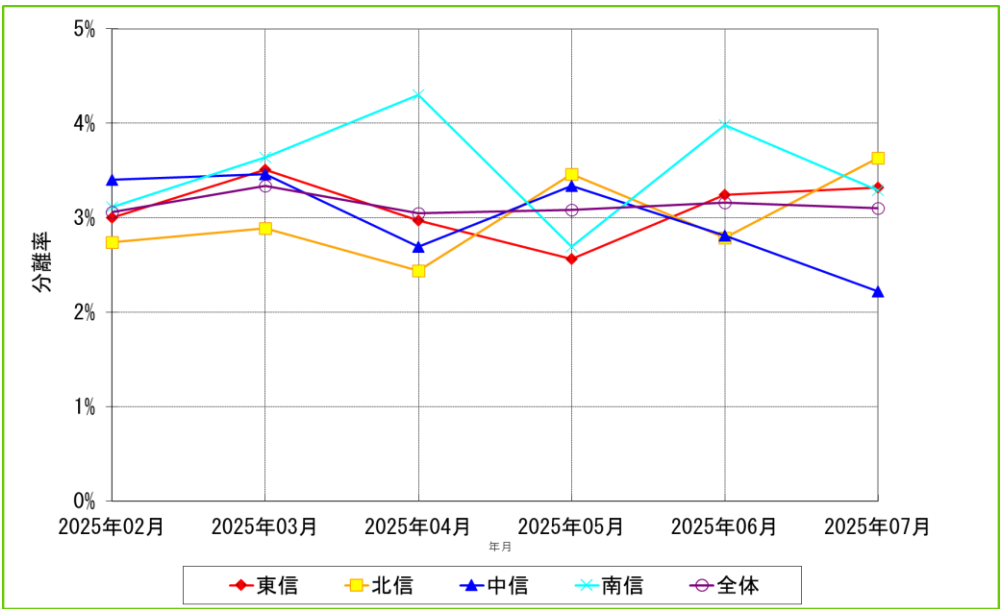
- 対象期間 : 2025年2月～2025年7月の6ヶ月間
- データ集計日 : 2025年8月21日
- 集計対象施設数 : 61施設

メチシリン耐性黄色ブドウ球菌(MRSA)



| 施設名 | 2025年02月 | | | 2025年03月 | | | 2025年04月 | | | 2025年05月 | | | 2025年06月 | | | 2025年07月 | | |
|------|----------|--------|-------|----------|--------|-------|----------|--------|-------|----------|--------|-------|----------|--------|-------|----------|--------|-------|
| | 検体提出患者数 | 菌分離患者数 | 分離率 | 検体提出患者数 | 菌分離患者数 | 分離率 | 検体提出患者数 | 菌分離患者数 | 分離率 | 検体提出患者数 | 菌分離患者数 | 分離率 | 検体提出患者数 | 菌分離患者数 | 分離率 | 検体提出患者数 | 菌分離患者数 | 分離率 |
| 東信 計 | 868 | 47 | 5.41% | 911 | 57 | 6.26% | 842 | 37 | 4.39% | 860 | 52 | 6.05% | 555 | 39 | 7.03% | 963 | 47 | 4.88% |
| 北信 計 | 1421 | 81 | 5.70% | 1490 | 93 | 6.24% | 1514 | 96 | 6.34% | 1445 | 80 | 5.54% | 1396 | 84 | 6.02% | 1461 | 76 | 5.20% |
| 中信 計 | 1324 | 64 | 4.83% | 1387 | 72 | 5.19% | 1414 | 67 | 4.74% | 1316 | 72 | 5.47% | 1319 | 66 | 5.00% | 1397 | 55 | 3.94% |
| 南信 計 | 1188 | 102 | 8.59% | 1265 | 110 | 8.70% | 1185 | 97 | 8.19% | 1190 | 74 | 6.22% | 1155 | 91 | 7.88% | 1214 | 75 | 6.18% |
| 全体 計 | 4801 | 294 | 6.12% | 5053 | 332 | 6.57% | 4955 | 297 | 5.99% | 4811 | 278 | 5.78% | 4425 | 280 | 6.33% | 5035 | 253 | 5.02% |

第三世代セファロスポリン耐性大腸菌



| 施設名 | 2024年12月 | | | 2025年01月 | | | 2025年02月 | | | 2025年03月 | | | 2025年04月 | | | 2025年05月 | | |
|------|----------|--------|-------|----------|--------|-------|----------|--------|-------|----------|--------|-------|----------|--------|-------|----------|--------|-------|
| | 検体提出患者数 | 菌分離患者数 | 分離率 | 検体提出患者数 | 菌分離患者数 | 分離率 | 検体提出患者数 | 菌分離患者数 | 分離率 | 検体提出患者数 | 菌分離患者数 | 分離率 | 検体提出患者数 | 菌分離患者数 | 分離率 | 検体提出患者数 | 菌分離患者数 | 分離率 |
| 東信 計 | 868 | 26 | 3.00% | 911 | 32 | 3.51% | 842 | 25 | 2.97% | 860 | 22 | 2.56% | 555 | 18 | 3.24% | 963 | 32 | 3.32% |
| 北信 計 | 1421 | 39 | 2.74% | 1490 | 43 | 2.89% | 1514 | 37 | 2.44% | 1445 | 50 | 3.46% | 1396 | 39 | 2.79% | 1461 | 53 | 3.63% |
| 中信 計 | 1324 | 45 | 3.40% | 1387 | 48 | 3.46% | 1414 | 38 | 2.69% | 1316 | 44 | 3.34% | 1319 | 37 | 2.81% | 1397 | 31 | 2.22% |
| 南信 計 | 1188 | 37 | 3.11% | 1265 | 46 | 3.64% | 1185 | 51 | 4.30% | 1190 | 32 | 2.69% | 1155 | 46 | 3.98% | 1214 | 40 | 3.29% |
| 全体 計 | 4801 | 147 | 3.06% | 5053 | 169 | 3.34% | 4955 | 151 | 3.05% | 4811 | 148 | 3.08% | 4425 | 140 | 3.16% | 5035 | 156 | 3.10% |

長野県各地区の耐性菌分離率

- 対象期間 : 2025年2月～2025年7月の6ヶ月間
- データ集計日 : 2025年8月21日
- 集計対象施設数 : 61施設

多剤耐性緑膿菌(MDRP)

| 施設名 | 2025年02月 | | | 2025年03月 | | | 2025年04月 | | | 2025年05月 | | | 2025年06月 | | | 2025年07月 | | |
|------|----------|--------|-------|----------|--------|-------|----------|--------|-------|----------|--------|-------|----------|--------|-------|----------|--------|-------|
| | 検体提出患者数 | 菌分離患者数 | 分離率 | 検体提出患者数 | 菌分離患者数 | 分離率 | 検体提出患者数 | 菌分離患者数 | 分離率 | 検体提出患者数 | 菌分離患者数 | 分離率 | 検体提出患者数 | 菌分離患者数 | 分離率 | 検体提出患者数 | 菌分離患者数 | 分離率 |
| 東信 計 | 868 | 0 | 0.00% | 911 | 0 | 0.00% | 842 | 0 | 0.00% | 860 | 0 | 0.00% | 555 | 0 | 0.00% | 963 | 0 | 0.00% |
| 北信 計 | 1421 | 0 | 0.00% | 1490 | 0 | 0.00% | 1514 | 0 | 0.00% | 1445 | 0 | 0.00% | 1396 | 0 | 0.00% | 1461 | 0 | 0.00% |
| 中信 計 | 1324 | 0 | 0.00% | 1387 | 0 | 0.00% | 1414 | 0 | 0.00% | 1316 | 0 | 0.00% | 1319 | 0 | 0.00% | 1397 | 0 | 0.00% |
| 南信 計 | 1188 | 0 | 0.00% | 1265 | 0 | 0.00% | 1185 | 0 | 0.00% | 1190 | 0 | 0.00% | 1155 | 0 | 0.00% | 1214 | 0 | 0.00% |
| 全体 計 | 4801 | 0 | 0.00% | 5053 | 0 | 0.00% | 4955 | 0 | 0.00% | 4811 | 0 | 0.00% | 4425 | 0 | 0.00% | 5035 | 0 | 0.00% |

抽出条件・統計処理

- ・対象期間の入院患者を対象とする。
- ・重複処理は患者IDが同じ場合1件とカウントする。
- ・耐性菌の分離率＝[(菌分離患者数)÷(検体提出患者数)]×100(%)
- ・過去月分の分離データは集計日以降に送信されたデータも含む。
(過去のレポートデータと異なることがあります、ご了承ください。)

信州インфекションコントロールサーベイランスシステム(SICSS) 耐性菌判定基準

| 菌名 | 概要 | 微量液体希釈法 | ディスク拡散法 |
|----------------------|---|--|---|
| メチシリン耐性黄色ブドウ球菌(MRSA) | MPIPCが“R”の <i>Staphylococcus aureus</i> (またはCFXがディスク拡散法で“R”)、 又は 選択培地でMRSAと確認された菌 | MPIPC \geq 4 μ g/mL | MPIPC \leq 10mm CFX \leq 21mm |
| 多剤耐性緑膿菌(MDRP) | 下記条件をすべて満たす <i>Pseudomonas aeruginosa</i> ・カルバペネム系が“R” ・アミカシンが“I”か“R” ・フルオロキノロン系が“R”(LVFX、CPFXのいずれか) | IPM、 MEPM \geq 8 μ g/mL AMK \geq 32 μ g/mL LVFX \geq 8 μ g/mL CPFX \geq 4 μ g/mL | IPM、MEPM \leq 15mm AMK \leq 16mm LVFX \leq 13mm CPFX \leq 15mm |
| 第三世代セファロスポリン耐性大腸菌 | CTX、CTRX、CFPMのいずれかが“I”か“R”、又はCAZが“R”の <i>Escherichia coli</i> | CTX \geq 2 μ g/mL CTRX \geq 2 μ g/mL CFPM \geq 16 μ g/mL CAZ \geq 16 μ g/mL | CTX \leq 25mm CTRX \leq 22mm CFPM \leq 17mm CAZ \leq 17mm |