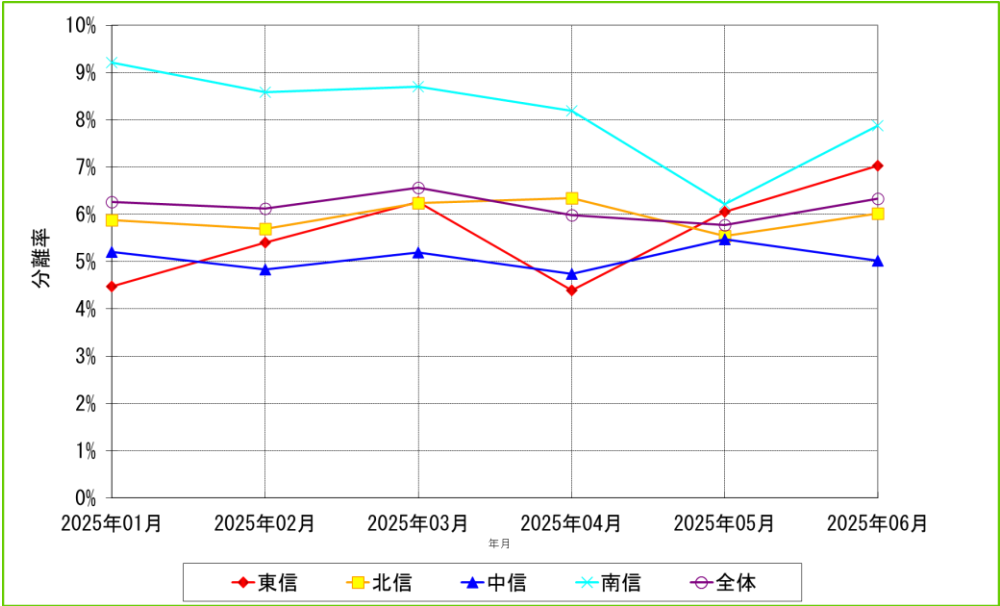


長野県各地区の耐性菌分離率

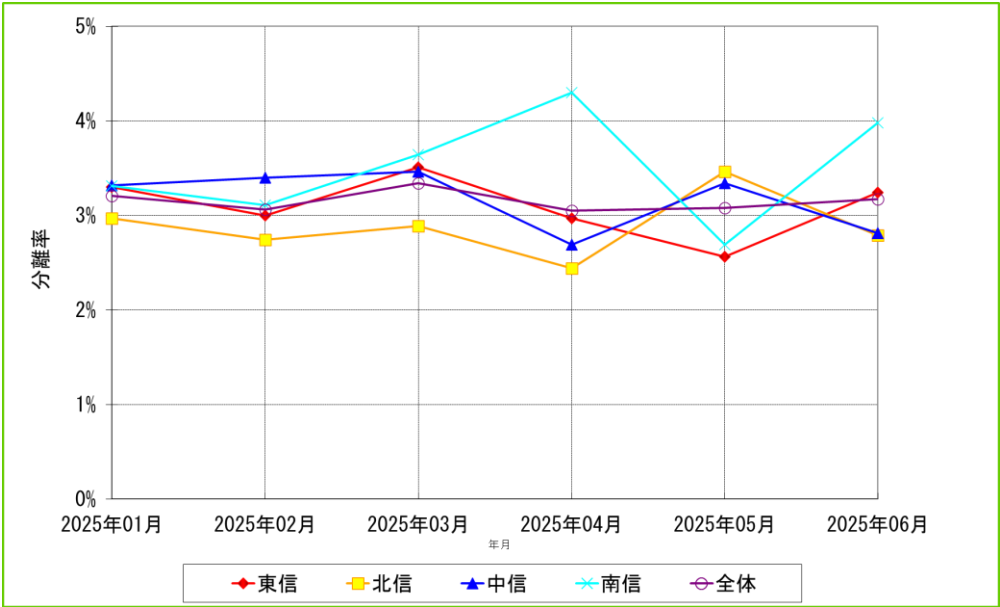
- 対象期間 : 2025年1月～2025年6月の6ヶ月間
- データ集計日 : 2025年7月31日
- 集計対象施設数 : 60施設

メチシリン耐性黄色ブドウ球菌(MRSA)



施設名	2025年01月			2025年02月			2025年03月			2025年04月			2025年05月			2025年06月		
	検体提出患者数	菌分離患者数	分離率	検体提出患者数	菌分離患者数	分離率	検体提出患者数	菌分離患者数	分離率	検体提出患者数	菌分離患者数	分離率	検体提出患者数	菌分離患者数	分離率	検体提出患者数	菌分離患者数	分離率
東信 計	1029	46	4.47%	868	47	5.41%	911	57	6.26%	842	37	4.39%	860	52	6.05%	555	39	7.03%
北信 計	1617	95	5.88%	1421	81	5.70%	1490	93	6.24%	1514	96	6.34%	1445	80	5.54%	1396	84	6.02%
中信 計	1536	80	5.21%	1324	64	4.83%	1387	72	5.19%	1414	67	4.74%	1316	72	5.47%	1315	66	5.02%
南信 計	1390	128	9.21%	1188	102	8.59%	1265	110	8.70%	1185	97	8.19%	1190	74	6.22%	1155	91	7.88%
全体 計	5572	349	6.26%	4801	294	6.12%	5053	332	6.57%	4955	297	5.99%	4811	278	5.78%	4421	280	6.33%

第三世代セファロスポリン耐性大腸菌



施設名	2025年01月			2025年02月			2025年03月			2025年04月			2025年05月			2025年06月		
	検体提出患者数	菌分離患者数	分離率	検体提出患者数	菌分離患者数	分離率	検体提出患者数	菌分離患者数	分離率	検体提出患者数	菌分離患者数	分離率	検体提出患者数	菌分離患者数	分離率	検体提出患者数	菌分離患者数	分離率
東信 計	1029	34	3.30%	868	26	3.00%	911	32	3.51%	842	25	2.97%	860	22	2.56%	555	18	3.24%
北信 計	1617	48	2.97%	1421	39	2.74%	1490	43	2.89%	1514	37	2.44%	1445	50	3.46%	1396	39	2.79%
中信 計	1536	51	3.32%	1324	45	3.40%	1387	48	3.46%	1414	38	2.69%	1316	44	3.34%	1315	37	2.81%
南信 計	1390	46	3.31%	1188	37	3.11%	1265	46	3.64%	1185	51	4.30%	1190	32	2.69%	1155	46	3.98%
全体 計	5572	179	3.21%	4801	147	3.06%	5053	169	3.34%	4955	151	3.05%	4811	148	3.08%	4421	140	3.17%

長野県各地区の耐性菌分離率

- 対象期間 : 2025年1月～2025年6月の6ヶ月間
- データ集計日 : 2025年7月31日
- 集計対象施設数 : 60施設

多剤耐性緑膿菌 (MDRP)

施設名	2025年01月			2025年02月			2025年03月			2025年04月			2025年05月			2025年06月		
	検体提出患者数	菌分離患者数	分離率	検体提出患者数	菌分離患者数	分離率	検体提出患者数	菌分離患者数	分離率	検体提出患者数	菌分離患者数	分離率	検体提出患者数	菌分離患者数	分離率	検体提出患者数	菌分離患者数	分離率
東信 計	1029	0	0.00%	868	0	0.00%	911	0	0.00%	842	0	0.00%	860	0	0.00%	555	0	0.00%
北信 計	1617	0	0.00%	1421	0	0.00%	1490	0	0.00%	1514	0	0.00%	1445	0	0.00%	1396	0	0.00%
中信 計	1536	0	0.00%	1324	0	0.00%	1387	0	0.00%	1414	0	0.00%	1316	0	0.00%	1315	0	0.00%
南信 計	1390	0	0.00%	1188	0	0.00%	1265	0	0.00%	1185	0	0.00%	1190	0	0.00%	1155	0	0.00%
全体 計	5572	0	0.00%	4801	0	0.00%	5053	0	0.00%	4955	0	0.00%	4811	0	0.00%	4421	0	0.00%

抽出条件・統計処理

- ・対象期間の入院患者を対象とする。
- ・重複処理は患者IDが同じ場合1件とカウントする。
- ・耐性菌の分離率＝[(菌分離患者数)÷(検体提出患者数)]×100(%)
- ・過去月分の分離データは集計日以降に送信されたデータも含む。
(過去のレポートデータと異なることがあります、ご了承ください。)

信州インфекションコントロールサーベイランスシステム (SICSS) 耐性菌判定基準

菌名	概要	微量液体希釈法	ディスク拡散法
メチシリン耐性黄色ブドウ球菌 (MRSA)	MPIPCが“R”の <i>Staphylococcus aureus</i> (またはCFXがディスク拡散法で“R”)、又は 選択培地でMRSAと確認された菌	MPIPC ≥ 4μg/mL	MPIPC ≤ 10mm CFX ≤ 21mm
多剤耐性緑膿菌 (MDRP)	下記条件をすべて満たす <i>Pseudomonas aeruginosa</i> ・カルバペネム系が“R” ・アミカシンが“I”か“R” ・フルオロキノロン系が“R” (LVFX、CPFXのいずれか)	IPM、MEPM ≥ 8μg/mL AMK ≥ 32μg/mL LVFX ≥ 8μg/mL CPFX ≥ 4μg/mL	IPM、MEPM ≤ 15mm AMK ≤ 16mm LVFX ≤ 13mm CPFX ≤ 15mm
第三世代セファロスポリン耐性大腸菌	CTX、CTRX、CFPMのいずれかが“I”か“R”、又はCAZが“R”の <i>Escherichia coli</i>	CTX ≥ 2μg/mL CTRX ≥ 2μg/mL CFPM ≥ 16μg/mL CAZ ≥ 16μg/mL	CTX ≤ 25mm CTRX ≤ 22mm CFPM ≤ 17mm CAZ ≤ 17mm