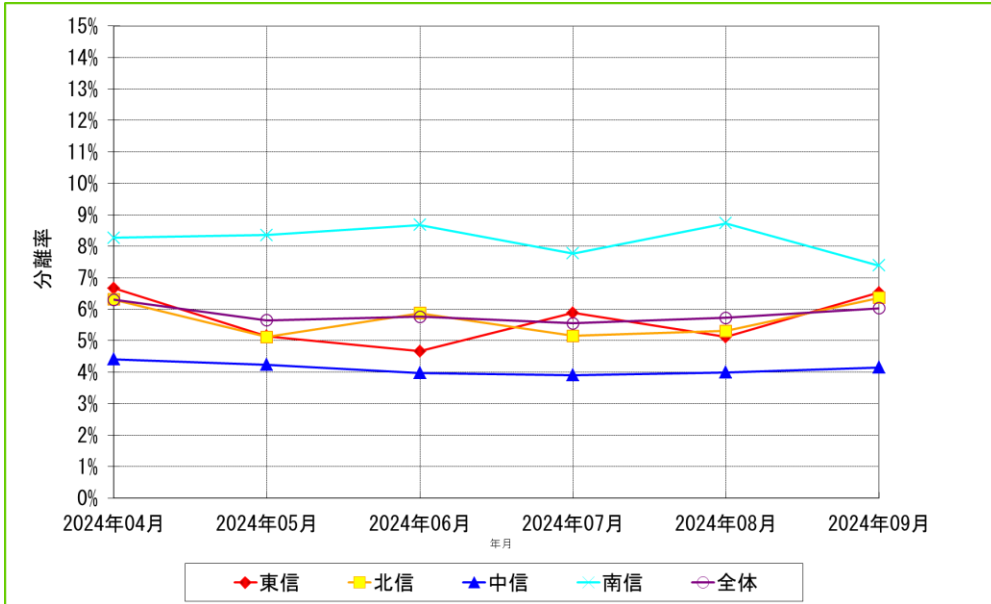


# 長野県各地区の耐性菌分離率

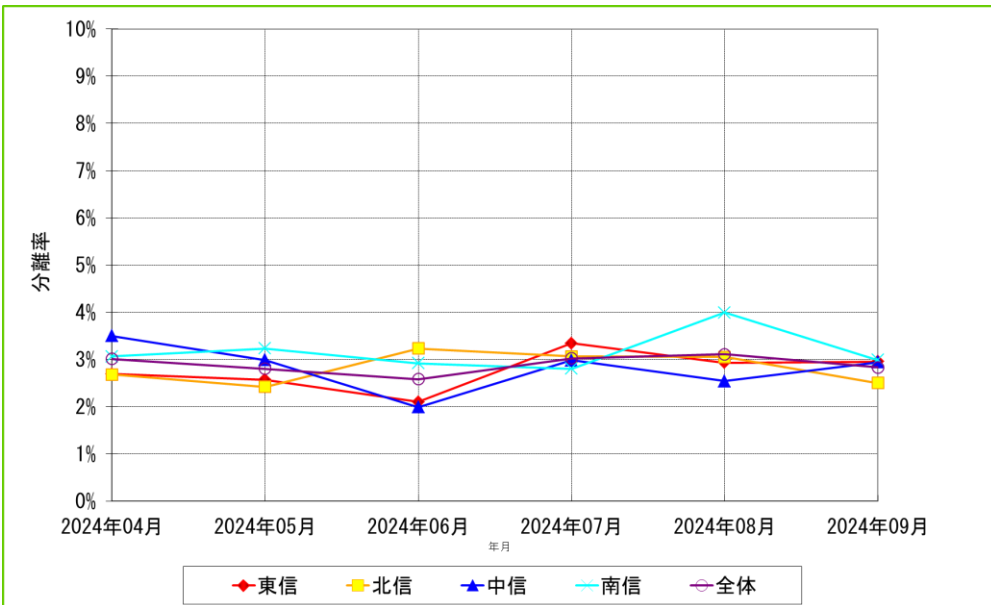
- 対象期間 : 2024年4月～2024年9月の6ヶ月間
- データ集計日 : 2024年10月23日
- 集計対象施設数 : 61施設

## メチシリン耐性黄色ブドウ球菌(MRSA)



	2024年04月			2024年05月			2024年06月			2024年07月			2024年08月			2024年09月		
	検体提出患者数	菌分離患者数	分離率	検体提出患者数	菌分離患者数	分離率	検体提出患者数	菌分離患者数	分離率	検体提出患者数	菌分離患者数	分離率	検体提出患者数	菌分離患者数	分離率	検体提出患者数	菌分離患者数	分離率
東信計	855	57	6.67%	934	48	5.14%	859	40	4.66%	867	51	5.88%	957	49	5.12%	950	62	6.53%
北信計	1490	94	6.31%	1446	74	5.12%	1364	80	5.87%	1436	74	5.15%	1508	80	5.31%	1399	89	6.36%
中信計	1427	63	4.41%	1440	61	4.24%	1408	56	3.98%	1509	59	3.91%	1380	55	3.99%	1325	55	4.15%
南信計	1209	100	8.27%	1208	101	8.36%	1129	98	8.68%	1249	97	7.77%	1203	105	8.73%	1137	84	7.39%
全体計	4981	314	6.30%	5028	284	5.65%	4760	274	5.76%	5061	281	5.55%	5048	289	5.73%	4811	290	6.03%

## 第三世代セファロスポリン耐性大腸菌



	2024年04月			2024年05月			2024年06月			2024年07月			2024年08月			2024年09月		
	検体提出患者数	菌分離患者数	分離率	検体提出患者数	菌分離患者数	分離率	検体提出患者数	菌分離患者数	分離率	検体提出患者数	菌分離患者数	分離率	検体提出患者数	菌分離患者数	分離率	検体提出患者数	菌分離患者数	分離率
東信計	855	23	2.69%	934	24	2.57%	859	18	2.10%	867	29	3.34%	957	28	2.93%	950	28	2.95%
北信計	1490	40	2.68%	1446	35	2.42%	1364	44	3.23%	1436	44	3.06%	1508	46	3.05%	1399	35	2.50%
中信計	1427	50	3.50%	1440	43	2.99%	1408	28	1.99%	1509	45	2.98%	1380	35	2.54%	1325	39	2.94%
南信計	1209	37	3.06%	1208	39	3.23%	1129	33	2.92%	1249	35	2.80%	1203	48	3.99%	1137	34	2.99%
全体計	4981	150	3.01%	5028	141	2.80%	4760	123	2.58%	5061	153	3.02%	5048	157	3.11%	4811	136	2.83%

# 長野県各地区の耐性菌分離率

- 対象期間 : 2024年 4月～2024年 9月の6ヶ月間
- データ集計日 : 2024年 10月 23日
- 集計対象施設数 : 61施設

## 多剤耐性緑膿菌 (MDRP)

	2024年04月			2024年05月			2024年06月			2024年07月			2024年08月			2024年09月		
	検体提出患者数	菌分離患者数	分離率	検体提出患者数	菌分離患者数	分離率	検体提出患者数	菌分離患者数	分離率	検体提出患者数	菌分離患者数	分離率	検体提出患者数	菌分離患者数	分離率	検体提出患者数	菌分離患者数	分離率
東信計	855	0	0.00%	934	0	0.00%	859	0	0.00%	867	0	0.00%	957	0	0.00%	950	0	0.00%
北信計	1490	0	0.00%	1446	0	0.00%	1364	0	0.00%	1436	0	0.00%	1508	0	0.00%	1399	0	0.00%
中信計	1427	0	0.00%	1440	0	0.00%	1408	0	0.00%	1509	0	0.00%	1380	0	0.00%	1325	0	0.00%
南信計	1209	0	0.00%	1208	0	0.00%	1129	0	0.00%	1249	0	0.00%	1203	0	0.00%	1137	0	0.00%
全体計	4981	0	0.00%	5028	0	0.00%	4760	0	0.00%	5061	0	0.00%	5048	0	0.00%	4811	0	0.00%

## 抽出条件・統計処理

- 対象期間の入院患者を対象とする。
- 重複処理は患者IDが同じ場合1件とカウントする。
- 耐性菌の分離率 = [(菌分離患者数) ÷ (検体提出患者数)] × 100(%)
- 過去月分の分離データは集計日以降に送信されたデータも含む。  
(過去のレポートデータと異なることがあります、ご了承ください。)

## 信州インфекションコントロールサーベイランスシステム (SICSS) 耐性菌判定基準

菌名	概要	微量液体希釈法	ディスク拡散法
メチシリン耐性黄色ブドウ球菌 (MRSA)	MPIPCが“R”の <i>Staphylococcus aureus</i> (またはCFXがディスク拡散法で“R”)、 又は 選択培地でMRSAと確認された菌	MPIPC ≥ 4μg/mL	MPIPC ≤ 10mm CFX ≤ 21mm
多剤耐性緑膿菌 (MDRP)	下記条件をすべて満たす <i>Pseudomonas aeruginosa</i> ・カルバペネム系が“R” ・アミカシンが“I”か“R” ・フルオロキノロン系が“R” (LVFX、CPFXのいずれか)	IPM、 MEPM ≥ 8μg/mL AMK ≥ 32μg/mL LVFX ≥ 8μg/mL CPFX ≥ 4μg/mL	IPM、MEPM ≤ 15mm AMK ≤ 16mm LVFX ≤ 13mm CPFX ≤ 15mm
第三世代セファロスポリン耐性大腸菌	CTX、CTRX、CFPMのいずれかが“I”か“R”、又はCAZが“R”の <i>Escherichia coli</i>	CTX ≥ 2μg/mL CTRX ≥ 2μg/mL CFPM ≥ 16μg/mL CAZ ≥ 16μg/mL	CTX ≤ 25mm CTRX ≤ 22mm CFPM ≤ 17mm CAZ ≤ 17mm