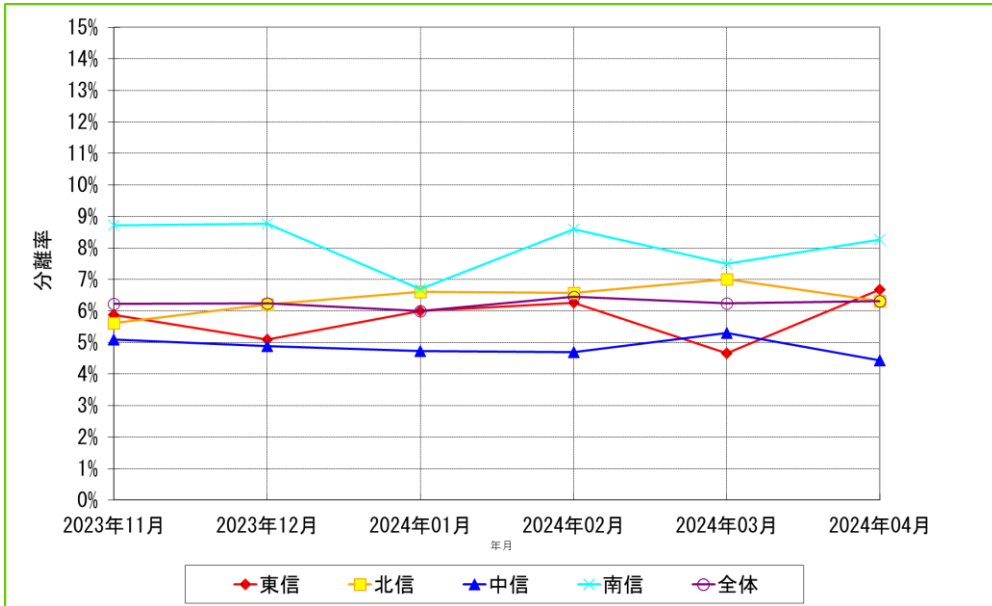


# 長野県各地区の耐性菌分離率

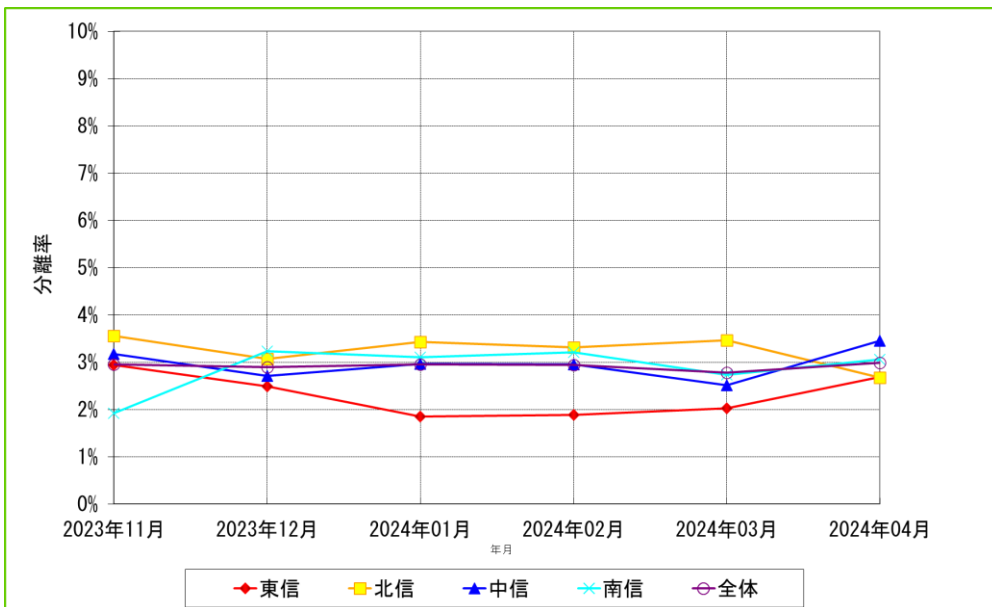
- 対象期間 : 2023年11月～2024年4月の6ヶ月間
- データ集計日 : 2024年5月27日
- 集計対象施設数 : 61施設

## メチシリン耐性黄色ブドウ球菌(MRSA)



施設名	2023年11月			2023年12月			2024年01月			2024年02月			2024年03月			2024年04月		
	検体提出患者数	菌分離患者数	分離率	検体提出患者数	菌分離患者数	分離率	検体提出患者数	菌分離患者数	分離率	検体提出患者数	菌分離患者数	分離率	検体提出患者数	菌分離患者数	分離率	検体提出患者数	菌分離患者数	分離率
東信 計	783	46	5.87%	963	49	5.09%	917	55	6.00%	847	53	6.26%	794	37	4.66%	855	57	6.67%
北信 計	1516	85	5.61%	1564	97	6.20%	1605	106	6.60%	1475	97	6.58%	1497	105	7.01%	1490	94	6.31%
中信 計	1415	72	5.09%	1512	74	4.89%	1480	70	4.73%	1383	65	4.70%	1394	74	5.31%	1422	63	4.43%
南信 計	1148	100	8.71%	1301	114	8.76%	1285	86	6.69%	1152	99	8.59%	1135	85	7.49%	1209	100	8.27%
全体 計	4862	303	6.23%	5340	334	6.25%	5287	317	6.00%	4857	314	6.46%	4820	301	6.24%	4976	314	6.31%

## 第三世代セファロスポリン耐性大腸菌



施設名	2023年11月			2023年12月			2024年01月			2024年02月			2024年03月			2024年04月		
	検体提出患者数	菌分離患者数	分離率	検体提出患者数	菌分離患者数	分離率	検体提出患者数	菌分離患者数	分離率	検体提出患者数	菌分離患者数	分離率	検体提出患者数	菌分離患者数	分離率	検体提出患者数	菌分離患者数	分離率
東信 計	783	23	2.94%	963	24	2.49%	917	17	1.85%	847	16	1.89%	794	16	2.02%	855	23	2.69%
北信 計	1516	54	3.56%	1564	48	3.07%	1605	55	3.43%	1475	49	3.32%	1497	52	3.47%	1490	40	2.68%
中信 計	1415	45	3.18%	1512	41	2.71%	1480	44	2.97%	1383	41	2.96%	1394	35	2.51%	1422	49	3.45%
南信 計	1148	22	1.92%	1301	42	3.23%	1285	40	3.11%	1152	37	3.21%	1135	31	2.73%	1209	37	3.06%
全体 計	4862	144	2.96%	5340	155	2.90%	5287	156	2.95%	4857	143	2.94%	4820	134	2.78%	4976	149	2.99%

# 長野県各地区の耐性菌分離率

- 対象期間 : 2023年11月～2024年4月の6ヶ月間
- データ集計日 : 2024年5月27日
- 集計対象施設数 : 61施設

## 多剤耐性緑膿菌(MDRP)

施設名	2023年11月			2023年12月			2024年01月			2024年02月			2024年03月			2024年04月		
	検体提出患者数	菌分離患者数	分離率	検体提出患者数	菌分離患者数	分離率	検体提出患者数	菌分離患者数	分離率	検体提出患者数	菌分離患者数	分離率	検体提出患者数	菌分離患者数	分離率	検体提出患者数	菌分離患者数	分離率
東信計	783	0	0.00%	963	0	0.00%	917	0	0.00%	847	0	0.00%	794	0	0.00%	855	0	0.00%
北信計	1516	0	0.00%	1564	0	0.00%	1605	0	0.00%	1475	0	0.00%	1497	0	0.00%	1490	0	0.00%
中信計	1415	0	0.00%	1512	0	0.00%	1480	0	0.00%	1383	0	0.00%	1394	0	0.00%	1422	0	0.00%
南信計	1148	0	0.00%	1301	0	0.00%	1285	0	0.00%	1152	0	0.00%	1135	0	0.00%	1209	0	0.00%
全体計	4862	0	0.00%	5340	0	0.00%	5287	0	0.00%	4857	0	0.00%	4820	0	0.00%	4976	0	0.00%

## 抽出条件・統計処理

- 対象期間の入院患者を対象とする。
- 重複処理は患者IDが同じ場合1件とカウントする。
- 耐性菌の分離率 = [(菌分離患者数) ÷ (検体提出患者数)] × 100(%)
- 過去月分の分離データは集計日以降に送信されたデータも含む。  
(過去のレポートデータと異なることがあります、ご了承ください。)

## 信州インфекションコントロールサーベイランスシステム(SICSS) 耐性菌判定基準

菌名	概要	微量液体希釈法	ディスク拡散法
メチシリン耐性黄色ブドウ球菌(MRSA)	MPIPCが“R”の <i>Staphylococcus aureus</i> (またはCFXがディスク拡散法で“R”)、 又は 選択培地でMRSAと確認された菌	MPIPC ≥ 4μg/mL	MPIPC ≤ 10mm CFX ≤ 21mm
多剤耐性緑膿菌(MDRP)	下記条件をすべて満たす <i>Pseudomonas aeruginosa</i> ・カルバペネム系が“R” ・アミカシンが“I”か“R” ・フルオロキノロン系が“R”(LVFX、CPFXXのいずれか)	IPM、 MEPM ≥ 8μg/mL AMK ≥ 32μg/mL LVFX ≥ 8μg/mL CPFXX ≥ 4μg/mL	IPM、MEPM ≤ 15mm AMK ≤ 16mm LVFX ≤ 13mm CPFXX ≤ 15mm
第三世代セファロスポリン耐性大腸菌	CTX、CTRX、CFPMのいずれかが“I”か“R”、又はCAZが“R”の <i>Escherichia coli</i>	CTX ≥ 2μg/mL CTRX ≥ 2μg/mL CFPM ≥ 16μg/mL CAZ ≥ 16μg/mL	CTX ≤ 25mm CTRX ≤ 22mm CFPM ≤ 17mm CAZ ≤ 17mm