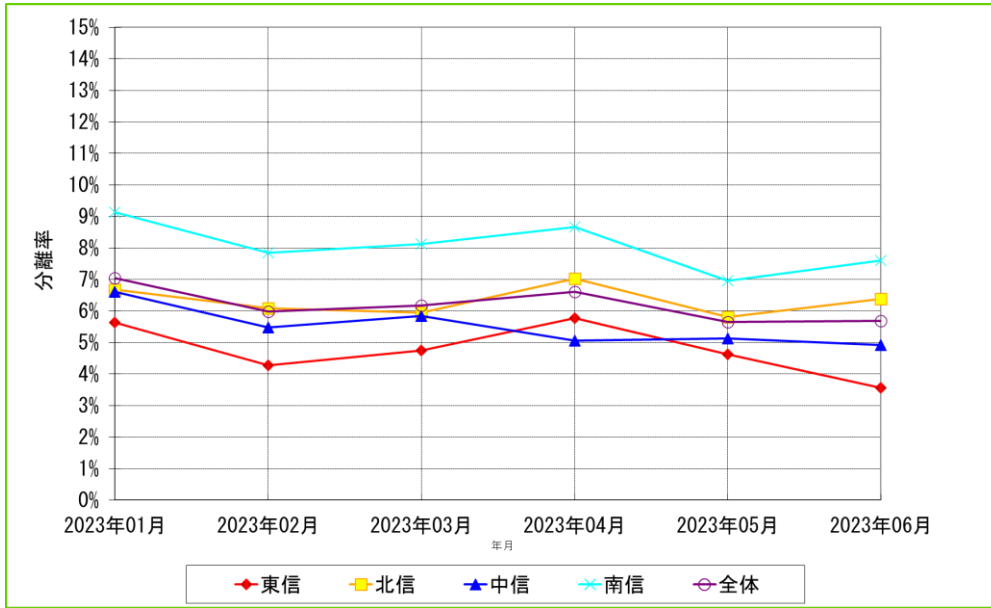


長野県各地区の耐性菌分離率

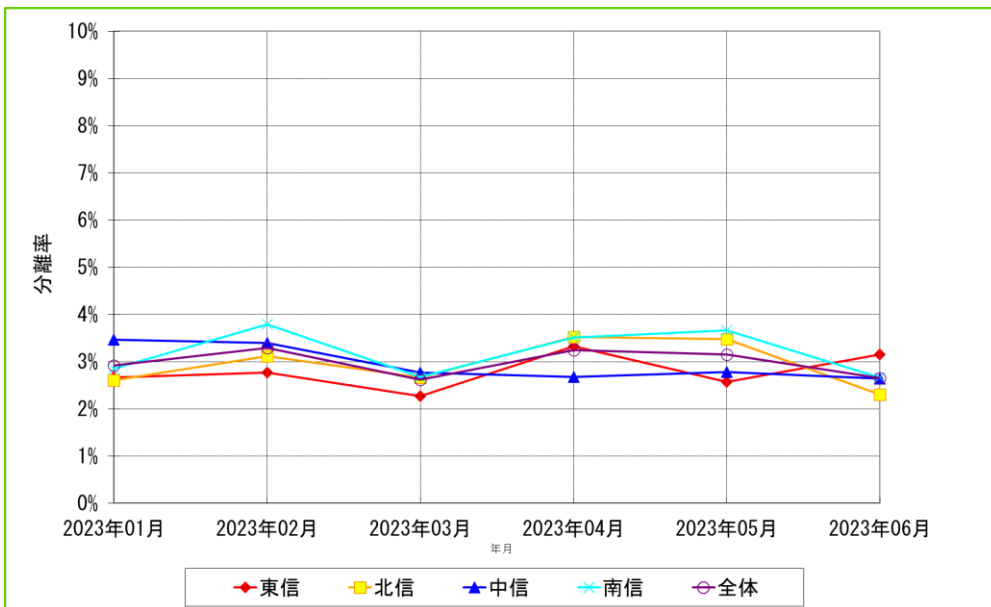
- 対象期間 : 2023年1月～2023年6月の6ヶ月間
- データ集計日 : 2023年7月21日
- 集計対象施設数 : 61施設

メチシリン耐性黄色ブドウ球菌(MRSA)



	2023年01月			2023年02月			2023年03月			2023年04月			2023年05月			2023年06月		
	検体提出患者数	菌分離患者数	分離率	検体提出患者数	菌分離患者数	分離率	検体提出患者数	菌分離患者数	分離率	検体提出患者数	菌分離患者数	分離率	検体提出患者数	菌分離患者数	分離率	検体提出患者数	菌分離患者数	分離率
東信 計	940	53	5.64%	867	37	4.27%	1011	48	4.75%	901	52	5.77%	971	45	4.63%	984	35	3.56%
北信 計	1497	100	6.68%	1346	82	6.09%	1428	85	5.95%	1337	94	7.03%	1464	85	5.81%	1472	94	6.39%
中信 計	1470	97	6.60%	1351	74	5.48%	1334	78	5.85%	1344	68	5.06%	1405	72	5.12%	1363	67	4.92%
南信 計	1227	112	9.13%	1083	85	7.85%	1121	91	8.12%	1084	94	8.67%	1149	80	6.96%	1090	83	7.61%
全体 計	5134	362	7.05%	4647	278	5.98%	4894	302	6.17%	4666	308	6.60%	4989	282	5.65%	4909	279	5.68%

第三世代セファロスポリン耐性大腸菌



	2023年01月			2023年02月			2023年03月			2023年04月			2023年05月			2023年06月		
	検体提出患者数	菌分離患者数	分離率	検体提出患者数	菌分離患者数	分離率	検体提出患者数	菌分離患者数	分離率	検体提出患者数	菌分離患者数	分離率	検体提出患者数	菌分離患者数	分離率	検体提出患者数	菌分離患者数	分離率
東信 計	940	25	2.66%	867	24	2.77%	1011	23	2.27%	901	30	3.33%	971	25	2.57%	984	31	3.15%
北信 計	1497	39	2.61%	1346	42	3.12%	1428	38	2.66%	1337	47	3.52%	1464	51	3.48%	1472	34	2.31%
中信 計	1470	51	3.47%	1351	46	3.40%	1334	37	2.77%	1344	36	2.68%	1405	39	2.78%	1363	36	2.64%
南信 計	1227	35	2.85%	1083	41	3.79%	1121	30	2.68%	1084	38	3.51%	1149	42	3.66%	1090	29	2.66%
全体 計	5134	150	2.92%	4647	153	3.29%	4894	128	2.62%	4666	151	3.24%	4989	157	3.15%	4909	130	2.65%

長野県各地区の耐性菌分離率

- 対象期間 : 2023年1月～2023年6月の6ヶ月間
- データ集計日 : 2023年7月21日
- 集計対象施設数 : 61施設

多剤耐性緑膿菌(MDRP)

	2023年01月			2023年02月			2023年03月			2023年04月			2023年05月			2023年06月		
	検体提出患者数	菌分離患者数	分離率	検体提出患者数	菌分離患者数	分離率	検体提出患者数	菌分離患者数	分離率	検体提出患者数	菌分離患者数	分離率	検体提出患者数	菌分離患者数	分離率	検体提出患者数	菌分離患者数	分離率
東信計	940	0	0.00%	867	0	0.00%	1011	1	0.10%	901	0	0.00%	971	0	0.00%	984	1	0.10%
北信計	1497	1	0.07%	1346	1	0.07%	1428	0	0.00%	1337	1	0.07%	1464	0	0.00%	1472	0	0.00%
中信計	1470	0	0.00%	1351	0	0.00%	1334	0	0.00%	1344	1	0.07%	1405	0	0.00%	1363	1	0.07%
南信計	1227	1	0.08%	1083	0	0.00%	1121	0	0.00%	1084	0	0.00%	1149	0	0.00%	1090	0	0.00%
全体計	5134	2	0.04%	4647	1	0.02%	4894	1	0.02%	4666	2	0.04%	4989	0	0.00%	4909	2	0.04%

抽出条件・統計処理

- ・対象期間の入院患者を対象とする。
- ・重複処理は患者IDが同じ場合1件とカウントする。
- ・耐性菌の分離率 = [(菌分離患者数) ÷ (検体提出患者数)] × 100(%)
- ・過去月分の分離データは集計日以降に送信されたデータも含む。
(過去のレポートデータと異なることがあります、ご了承ください。)

信州インфекションコントロールサーベイランスシステム(SICSS) 耐性菌判定基準

菌名	概要	微量液体希釈法	ディスク拡散法
メチシリン耐性黄色ブドウ球菌(MRSA)	MPIPCが“R”の <i>Staphylococcus aureus</i> (またはCFXがディスク拡散法で“R”)、 又は 選択培地でMRSAと確認された菌	MPIPC ≥ 4μg/mL	MPIPC ≤ 10mm CFX ≤ 21mm
多剤耐性緑膿菌(MDRP)	下記条件をすべて満たす <i>Pseudomonas aeruginosa</i> ・カルバペネム系が“R” ・アミカシンが“I”か“R” ・フルオロキノロン系が“R”(LVFX、CPFXのいずれか)	IPM、 MEPM ≥ 8μg/mL AMK ≥ 32μg/mL LVFX ≥ 8μg/mL CPFX ≥ 4μg/mL	IPM、MEPM ≤ 15mm AMK ≤ 16mm LVFX ≤ 13mm CPFX ≤ 15mm
第三世代セファロスポリン耐性大腸菌	CTX、CTRX、CFPMのいずれかが“I”か“R”、又はCAZが“R”の <i>Escherichia coli</i>	CTX ≥ 2μg/mL CTRX ≥ 2μg/mL CFPM ≥ 16μg/mL CAZ ≥ 16μg/mL	CTX ≤ 25mm CTRX ≤ 22mm CFPM ≤ 17mm CAZ ≤ 17mm