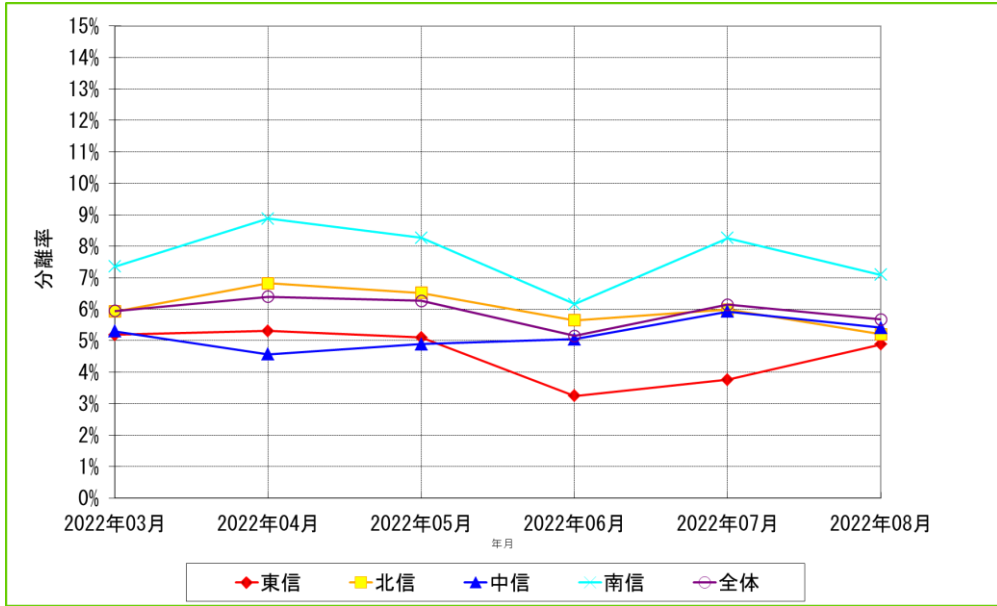


長野県各地区の耐性菌分離率

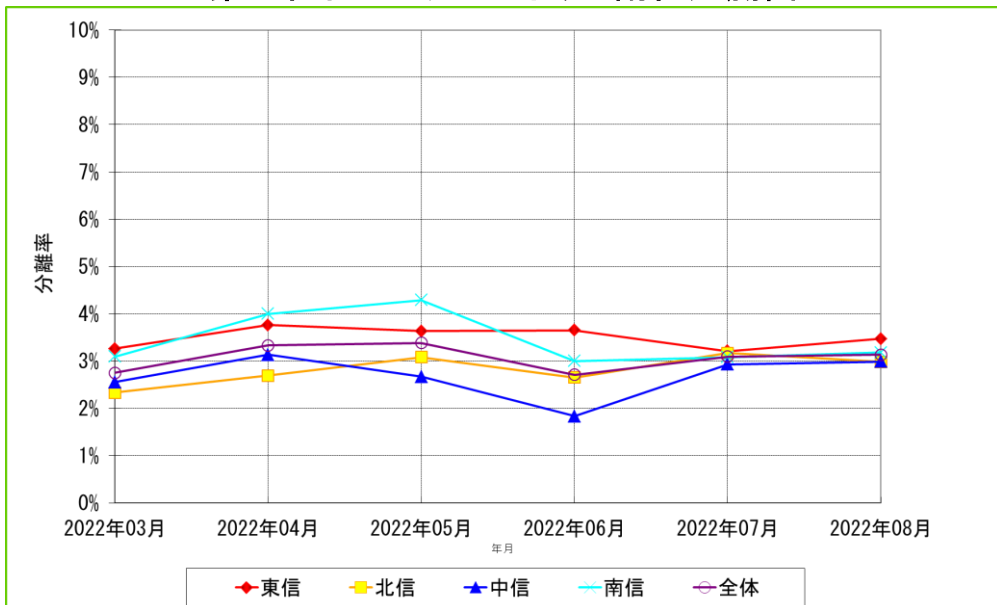
- 対象期間 : 2022年3月～2022年8月の6ヶ月間
- データ集計日 : 2022年9月24日
- 集計対象施設数 : 60施設

メチシリン耐性黄色ブドウ球菌(MRSA)



| | 2022年3月 | | | 2022年4月 | | | 2022年5月 | | | 2022年6月 | | | 2022年7月 | | | 2022年8月 | | |
|------|---------|--------|-------|---------|--------|-------|---------|--------|-------|---------|--------|-------|---------|--------|-------|---------|--------|-------|
| | 検体提出患者数 | 菌分離患者数 | 分離率 | 検体提出患者数 | 菌分離患者数 | 分離率 | 検体提出患者数 | 菌分離患者数 | 分離率 | 検体提出患者数 | 菌分離患者数 | 分離率 | 検体提出患者数 | 菌分離患者数 | 分離率 | 検体提出患者数 | 菌分離患者数 | 分離率 |
| 東信 計 | 982 | 51 | 5.19% | 904 | 48 | 5.31% | 882 | 45 | 5.10% | 958 | 31 | 3.24% | 904 | 34 | 3.76% | 922 | 45 | 4.88% |
| 北信 計 | 1416 | 84 | 5.93% | 1378 | 94 | 6.82% | 1396 | 91 | 6.52% | 1397 | 79 | 5.65% | 1418 | 85 | 5.99% | 1442 | 75 | 5.20% |
| 中信 計 | 1453 | 77 | 5.30% | 1312 | 60 | 4.57% | 1310 | 64 | 4.89% | 1365 | 69 | 5.05% | 1332 | 79 | 5.93% | 1404 | 76 | 5.41% |
| 南信 計 | 1198 | 88 | 7.35% | 1126 | 100 | 8.88% | 1258 | 104 | 8.27% | 1233 | 76 | 6.16% | 1235 | 102 | 8.26% | 1256 | 89 | 7.09% |
| 全体 計 | 5049 | 300 | 5.94% | 4720 | 302 | 6.40% | 4846 | 304 | 6.27% | 4953 | 255 | 5.15% | 4889 | 300 | 6.14% | 5024 | 285 | 5.67% |

第三世代セファロスポリン耐性大腸菌



| | 2022年3月 | | | 2022年4月 | | | 2022年5月 | | | 2022年6月 | | | 2022年7月 | | | 2022年8月 | | |
|------|---------|--------|-------|---------|--------|-------|---------|--------|-------|---------|--------|-------|---------|--------|-------|---------|--------|-------|
| | 検体提出患者数 | 菌分離患者数 | 分離率 | 検体提出患者数 | 菌分離患者数 | 分離率 | 検体提出患者数 | 菌分離患者数 | 分離率 | 検体提出患者数 | 菌分離患者数 | 分離率 | 検体提出患者数 | 菌分離患者数 | 分離率 | 検体提出患者数 | 菌分離患者数 | 分離率 |
| 東信 計 | 982 | 32 | 3.26% | 904 | 34 | 3.76% | 882 | 32 | 3.63% | 958 | 35 | 3.65% | 904 | 29 | 3.21% | 922 | 32 | 3.47% |
| 北信 計 | 1416 | 33 | 2.33% | 1378 | 37 | 2.69% | 1396 | 43 | 3.08% | 1397 | 37 | 2.65% | 1418 | 45 | 3.17% | 1442 | 43 | 2.98% |
| 中信 計 | 1453 | 37 | 2.55% | 1312 | 41 | 3.13% | 1310 | 35 | 2.67% | 1365 | 25 | 1.83% | 1332 | 39 | 2.93% | 1404 | 42 | 2.99% |
| 南信 計 | 1198 | 37 | 3.09% | 1126 | 45 | 4.00% | 1258 | 54 | 4.29% | 1233 | 37 | 3.00% | 1235 | 38 | 3.08% | 1256 | 40 | 3.18% |
| 全体 計 | 5049 | 139 | 2.75% | 4720 | 157 | 3.33% | 4846 | 164 | 3.38% | 4953 | 134 | 2.71% | 4889 | 151 | 3.09% | 5024 | 157 | 3.13% |

長野県各地区の耐性菌分離率

- 対象期間 : 2022年3月～2022年8月の6ヶ月間
- データ集計日 : 2022年9月24日
- 集計対象施設数 : 60施設

多剤耐性緑膿菌(MDRP)

| | 2022年3月 | | | 2022年4月 | | | 2022年5月 | | | 2022年6月 | | | 2022年7月 | | | 2022年8月 | | |
|-----|---------|--------|-------|---------|--------|-------|---------|--------|-------|---------|--------|-------|---------|--------|-------|---------|--------|-------|
| | 検体提出患者数 | 菌分離患者数 | 分離率 | 検体提出患者数 | 菌分離患者数 | 分離率 | 検体提出患者数 | 菌分離患者数 | 分離率 | 検体提出患者数 | 菌分離患者数 | 分離率 | 検体提出患者数 | 菌分離患者数 | 分離率 | 検体提出患者数 | 菌分離患者数 | 分離率 |
| 東信計 | 982 | 1 | 0.10% | 904 | 1 | 0.11% | 882 | 1 | 0.11% | 958 | 0 | 0.00% | 904 | 0 | 0.00% | 922 | 0 | 0.00% |
| 北信計 | 1416 | 0 | 0.00% | 1378 | 0 | 0.00% | 1396 | 0 | 0.00% | 1397 | 0 | 0.00% | 1418 | 0 | 0.00% | 1442 | 0 | 0.00% |
| 中信計 | 1453 | 1 | 0.07% | 1312 | 0 | 0.00% | 1310 | 0 | 0.00% | 1365 | 0 | 0.00% | 1332 | 0 | 0.00% | 1404 | 0 | 0.00% |
| 南信計 | 1198 | 0 | 0.00% | 1126 | 0 | 0.00% | 1258 | 1 | 0.08% | 1233 | 1 | 0.08% | 1235 | 0 | 0.00% | 1256 | 0 | 0.00% |
| 全体計 | 5049 | 2 | 0.04% | 4720 | 1 | 0.02% | 4846 | 2 | 0.04% | 4953 | 1 | 0.02% | 4889 | 0 | 0.00% | 5024 | 0 | 0.00% |

抽出条件・統計処理

- ・対象期間の入院患者を対象とする。
- ・重複処理は患者IDが同じ場合1件とカウントする。
- ・耐性菌の分離率 = [(菌分離患者数) ÷ (検体提出患者数)] × 100(%)
- ・過去月分の分離データは集計日以降に送信されたデータも含む。
(過去のレポートデータと異なることがあります、ご了承ください。)

信州インфекションコントロールサーベイランスシステム(SICSS) 耐性菌判定基準

| 菌名 | 概要 | 微量液体希釈法 | ディスク拡散法 |
|----------------------|---|--|---|
| メチシリン耐性黄色ブドウ球菌(MRSA) | MPIPCが“R”の <i>Staphylococcus aureus</i> (またはCFXがディスク拡散法で“R”)、 又は 選択培地でMRSAと確認された菌 | MPIPC ≥ 4μg/mL | MPIPC ≤ 10mm CFX ≤ 21mm |
| 多剤耐性緑膿菌(MDRP) | 下記条件をすべて満たす <i>Pseudomonas aeruginosa</i> ・カルバペネム系が“R” ・アミカシンが“I”か“R” ・フルオロキノロン系が“R”(LVFX、CPFXのいずれか) | IPM、 MEPM ≥ 8μg/mL AMK ≥ 32μg/mL LVFX ≥ 8μg/mL CPFX ≥ 4μg/mL | IPM、MEPM ≤ 15mm AMK ≤ 16mm LVFX ≤ 13mm CPFX ≤ 15mm |
| 第三世代セファロスポリン耐性大腸菌 | CTX、CTRX、CFPMのいずれかが“I”か“R”、又はCAZが“R”の <i>Escherichia coli</i> | CTX ≥ 2μg/mL CTRX ≥ 2μg/mL CFPM ≥ 16μg/mL CAZ ≥ 16μg/mL | CTX ≤ 25mm CTRX ≤ 22mm CFPM ≤ 17mm CAZ ≤ 17mm |