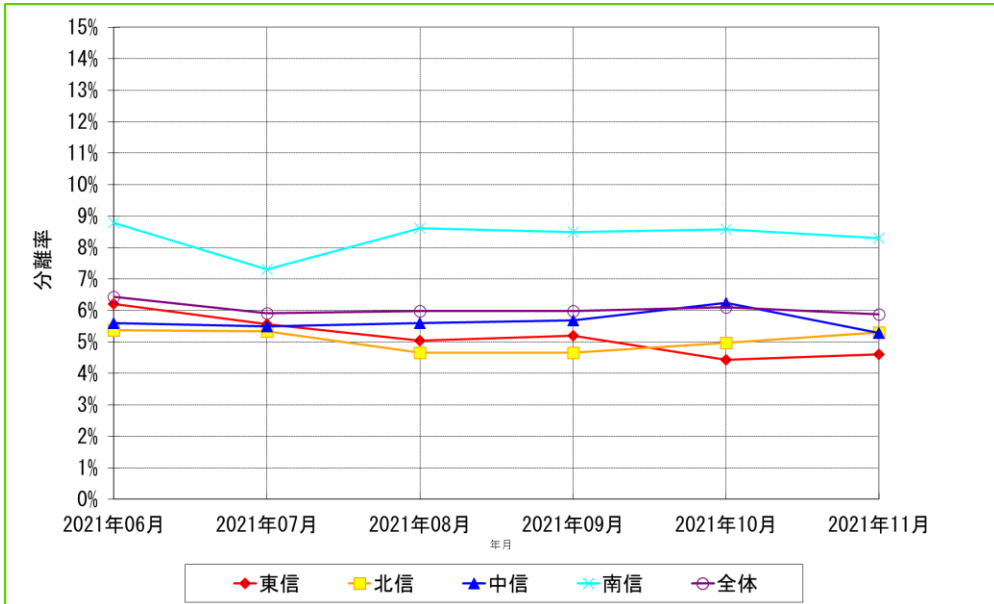


長野県各地区の耐性菌分離率

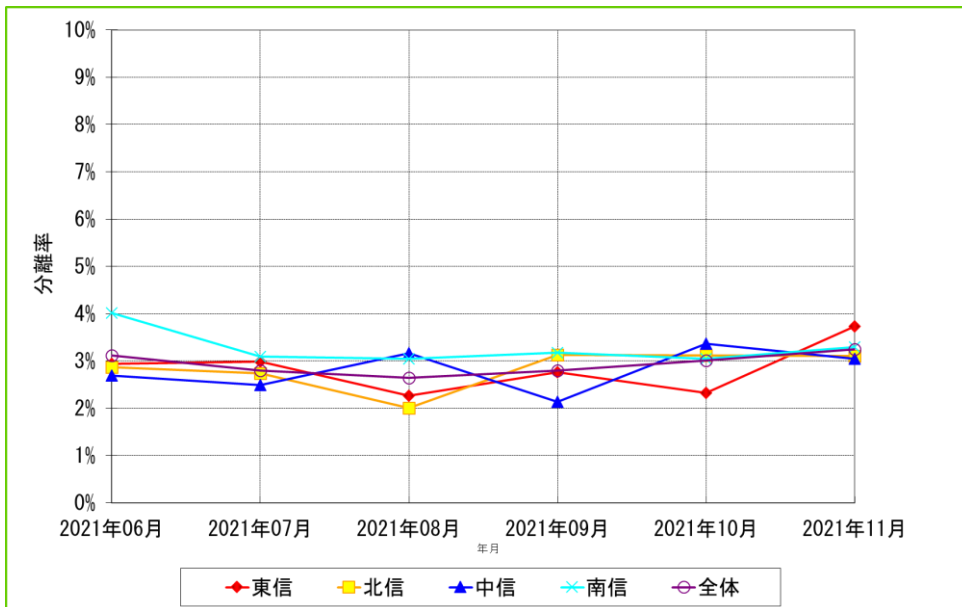
- 対象期間 : 2021年6月～2021年11月の6ヶ月間
- データ集計日 : 2021年12月24日
- 集計対象施設数 : 61施設

メチシリン耐性黄色ブドウ球菌(MRSA)



	2021年06月			2021年07月			2021年08月			2021年09月			2021年10月			2021年11月		
	検体提出患者数	菌分離患者数	分離率	検体提出患者数	菌分離患者数	分離率	検体提出患者数	菌分離患者数	分離率	検体提出患者数	菌分離患者数	分離率	検体提出患者数	菌分離患者数	分離率	検体提出患者数	菌分離患者数	分離率
東信計	919	57	6.20%	1006	56	5.57%	973	49	5.04%	980	51	5.20%	992	44	4.44%	1020	47	4.61%
北信計	1358	73	5.38%	1424	76	5.34%	1440	67	4.65%	1438	67	4.66%	1409	70	4.97%	1451	77	5.31%
中信計	1412	79	5.59%	1366	75	5.49%	1393	78	5.60%	1355	77	5.68%	1394	87	6.24%	1382	73	5.28%
南信計	1219	107	8.78%	1231	90	7.31%	1278	110	8.61%	1225	104	8.49%	1249	107	8.57%	1217	101	8.30%
全体計	4908	316	6.44%	5027	297	5.91%	5084	304	5.98%	4998	299	5.98%	5044	308	6.11%	5070	298	5.88%

第三世代セファロスポリン耐性大腸菌



	2021年06月			2021年07月			2021年08月			2021年09月			2021年10月			2021年11月		
	検体提出患者数	菌分離患者数	分離率	検体提出患者数	菌分離患者数	分離率	検体提出患者数	菌分離患者数	分離率	検体提出患者数	菌分離患者数	分離率	検体提出患者数	菌分離患者数	分離率	検体提出患者数	菌分離患者数	分離率
東信計	919	27	2.94%	1006	30	2.98%	973	22	2.26%	980	27	2.76%	992	23	2.32%	1020	38	3.73%
北信計	1358	39	2.87%	1424	39	2.74%	1440	29	2.01%	1438	45	3.13%	1409	44	3.12%	1451	45	3.10%
中信計	1412	38	2.69%	1366	34	2.49%	1393	44	3.16%	1355	29	2.14%	1394	47	3.37%	1382	42	3.04%
南信計	1219	49	4.02%	1231	38	3.09%	1278	39	3.05%	1225	39	3.18%	1249	38	3.04%	1217	40	3.29%
全体計	4908	153	3.12%	5027	141	2.80%	5084	134	2.64%	4998	140	2.80%	5044	152	3.01%	5070	165	3.25%

長野県各地区の耐性菌分離率

- 対象期間 : 2021年6月～2021年11月の6ヶ月間
- データ集計日 : 2021年12月24日
- 集計対象施設数 : 61施設

多剤耐性緑膿菌(MDRP)

	2021年06月			2021年07月			2021年08月			2021年09月			2021年10月			2021年11月		
	検体提出患者数	菌分離患者数	分離率	検体提出患者数	菌分離患者数	分離率	検体提出患者数	菌分離患者数	分離率	検体提出患者数	菌分離患者数	分離率	検体提出患者数	菌分離患者数	分離率	検体提出患者数	菌分離患者数	分離率
東信計	919	0	0.00%	1006	1	0.10%	973	0	0.00%	980	1	0.10%	992	1	0.10%	1020	0	0.00%
北信計	1358	0	0.00%	1424	0	0.00%	1440	0	0.00%	1438	0	0.00%	1409	0	0.00%	1451	0	0.00%
中信計	1412	0	0.00%	1366	0	0.00%	1393	0	0.00%	1355	0	0.00%	1394	0	0.00%	1382	0	0.00%
南信計	1219	0	0.00%	1231	0	0.00%	1278	0	0.00%	1225	0	0.00%	1249	1	0.08%	1217	0	0.00%
全体計	4908	0	0.00%	5027	1	0.02%	5084	0	0.00%	4998	1	0.02%	5044	2	0.04%	5070	0	0.00%

抽出条件・統計処理

- ・対象期間の入院患者を対象とする。
- ・重複処理は患者IDが同じ場合1件とカウントする。
- ・耐性菌の分離率 = [(菌分離患者数) ÷ (検体提出患者数)] × 100(%)
- ・過去月分の分離データは集計日以降に送信されたデータも含む。
(過去のレポートデータと異なることがあります、ご了承ください。)

信州インфекションコントロールサーベイランスシステム(SICSS) 耐性菌判定基準

菌名	概要	微量液体希釈法	ディスク拡散法
メチシリン耐性黄色ブドウ球菌(MRSA)	MPIPCが“R”の <i>Staphylococcus aureus</i> (またはCFXがディスク拡散法で“R”)、 又は 選択培地でMRSAと確認された菌	MPIPC ≥ 4μg/mL	MPIPC ≤ 10mm CFX ≤ 21mm
多剤耐性緑膿菌(MDRP)	下記条件をすべて満たす <i>Pseudomonas aeruginosa</i> ・カルバペネム系が“R” ・アミカシンが“I”か“R” ・フルオロキノロン系が“R”(LVFX、CPFXのいずれか)	IPM、 MEPM ≥ 8μg/mL AMK ≥ 32μg/mL LVFX ≥ 8μg/mL CPFX ≥ 4μg/mL	IPM、MEPM ≤ 15mm AMK ≤ 16mm LVFX ≤ 13mm CPFX ≤ 15mm
第三世代セファロスポリン耐性大腸菌	CTX、CTRX、CFPMのいずれかが“I”か“R”、又はCAZが“R”の <i>Escherichia coli</i>	CTX ≥ 2μg/mL CTRX ≥ 2μg/mL CFPM ≥ 16μg/mL CAZ ≥ 16μg/mL	CTX ≤ 25mm CTRX ≤ 22mm CFPM ≤ 17mm CAZ ≤ 17mm