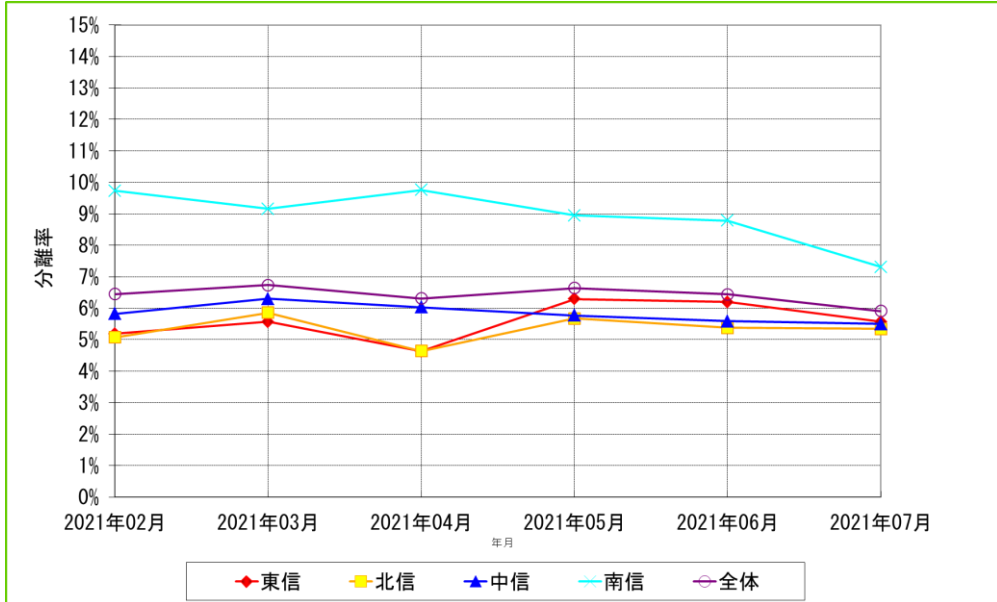


# 長野県各地区の耐性菌分離率

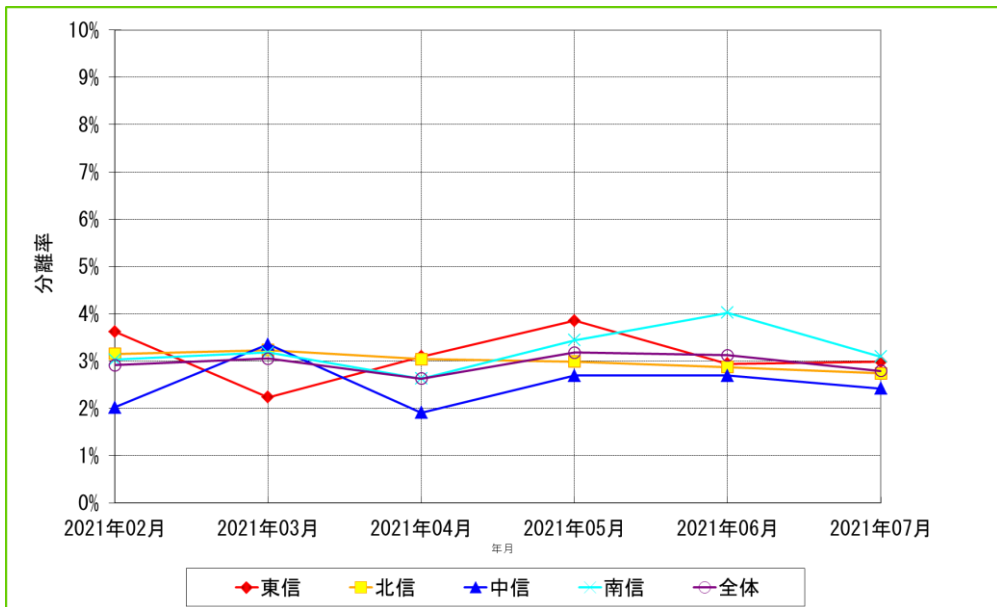
- 対象期間 : 2021年2月～2021年7月の6ヶ月間
- データ集計日 : 2021年8月21日
- 集計対象施設数 : 61施設

## メチシリン耐性黄色ブドウ球菌(MRSA)



	2021年02月			2021年03月			2021年04月			2021年05月			2021年06月			2021年07月		
	検体提出患者数	菌分離患者数	分離率	検体提出患者数	菌分離患者数	分離率	検体提出患者数	菌分離患者数	分離率	検体提出患者数	菌分離患者数	分離率	検体提出患者数	菌分離患者数	分離率	検体提出患者数	菌分離患者数	分離率
東信計	829	43	5.19%	988	55	5.57%	972	45	4.63%	858	54	6.29%	919	57	6.20%	1006	56	5.57%
北信計	1301	66	5.07%	1484	87	5.86%	1314	61	4.64%	1340	76	5.67%	1358	73	5.38%	1424	76	5.34%
中信計	1186	69	5.82%	1254	79	6.30%	1359	82	6.03%	1265	73	5.77%	1412	79	5.59%	1364	75	5.50%
南信計	1089	106	9.73%	1256	115	9.16%	1219	119	9.76%	1162	104	8.95%	1219	107	8.78%	1231	90	7.31%
全体計	4405	284	6.45%	4982	336	6.74%	4864	307	6.31%	4625	307	6.64%	4908	316	6.44%	5025	297	5.91%

## 第三世代セファロスポリン耐性大腸菌



	2021年02月			2021年03月			2021年04月			2021年05月			2021年06月			2021年07月		
	検体提出患者数	菌分離患者数	分離率	検体提出患者数	菌分離患者数	分離率	検体提出患者数	菌分離患者数	分離率	検体提出患者数	菌分離患者数	分離率	検体提出患者数	菌分離患者数	分離率	検体提出患者数	菌分離患者数	分離率
東信計	829	30	3.62%	988	22	2.23%	972	30	3.09%	858	33	3.85%	919	27	2.94%	1006	30	2.98%
北信計	1301	41	3.15%	1484	48	3.23%	1314	40	3.04%	1340	40	2.99%	1358	39	2.87%	1424	39	2.74%
中信計	1186	24	2.02%	1254	42	3.35%	1359	26	1.91%	1265	34	2.69%	1412	38	2.69%	1364	33	2.42%
南信計	1089	33	3.03%	1256	40	3.18%	1219	32	2.63%	1162	40	3.44%	1219	49	4.02%	1231	38	3.09%
全体計	4405	128	2.91%	4982	152	3.05%	4864	128	2.63%	4625	147	3.18%	4908	153	3.12%	5025	140	2.79%

# 長野県各地区の耐性菌分離率

- 対象期間 : 2021年2月～2021年7月の6ヶ月間
- データ集計日 : 2021年8月21日
- 集計対象施設数 : 61施設

## 多剤耐性緑膿菌(MDRP)

	2021年02月			2021年03月			2021年04月			2021年05月			2021年06月			2021年07月		
	検体提出患者数	菌分離患者数	分離率	検体提出患者数	菌分離患者数	分離率	検体提出患者数	菌分離患者数	分離率	検体提出患者数	菌分離患者数	分離率	検体提出患者数	菌分離患者数	分離率	検体提出患者数	菌分離患者数	分離率
東信計	829	0	0.00%	988	0	0.00%	972	1	0.10%	858	2	0.23%	919	0	0.00%	1006	1	0.10%
北信計	1301	0	0.00%	1484	0	0.00%	1314	0	0.00%	1340	0	0.00%	1358	0	0.00%	1424	0	0.00%
中信計	1186	0	0.00%	1254	0	0.00%	1359	0	0.00%	1265	0	0.00%	1412	0	0.00%	1364	0	0.00%
南信計	1089	1	0.09%	1256	0	0.00%	1219	0	0.00%	1162	0	0.00%	1219	0	0.00%	1231	0	0.00%
全体計	4405	1	0.02%	4982	0	0.00%	4864	1	0.02%	4625	2	0.04%	4908	0	0.00%	5025	1	0.02%

## 抽出条件・統計処理

- ・対象期間の入院患者を対象とする。
- ・重複処理は患者IDが同じ場合1件とカウントする。
- ・耐性菌の分離率 = [(菌分離患者数) ÷ (検体提出患者数)] × 100(%)
- ・過去月分の分離データは集計日以降に送信されたデータも含む。  
(過去のレポートデータと異なることがあります、ご了承ください。)

## 信州インфекションコントロールサーベイランスシステム(SICSS) 耐性菌判定基準

菌名	概要	微量液体希釈法	ディスク拡散法
メチシリン耐性黄色ブドウ球菌(MRSA)	MPIPCが“R”の <i>Staphylococcus aureus</i> (またはCFXがディスク拡散法で“R”)、 又は 選択培地でMRSAと確認された菌	MPIPC ≥ 4μg/mL	MPIPC ≤ 10mm CFX ≤ 21mm
多剤耐性緑膿菌(MDRP)	下記条件をすべて満たす <i>Pseudomonas aeruginosa</i> ・カルバペネム系が“R” ・アミカシンが“I”か“R” ・フルオロキノロン系が“R”(LVFX、CPFXのいずれか)	IPM、 MEPM ≥ 8μg/mL AMK ≥ 32μg/mL LVFX ≥ 8μg/mL CPFX ≥ 4μg/mL	IPM、MEPM ≤ 15mm AMK ≤ 16mm LVFX ≤ 13mm CPFX ≤ 15mm
第三世代セファロスポリン耐性大腸菌	CTX、CTRX、CFPMのいずれかが“I”か“R”、又はCAZが“R”の <i>Escherichia coli</i>	CTX ≥ 2μg/mL CTRX ≥ 2μg/mL CFPM ≥ 16μg/mL CAZ ≥ 16μg/mL	CTX ≤ 25mm CTRX ≤ 22mm CFPM ≤ 17mm CAZ ≤ 17mm