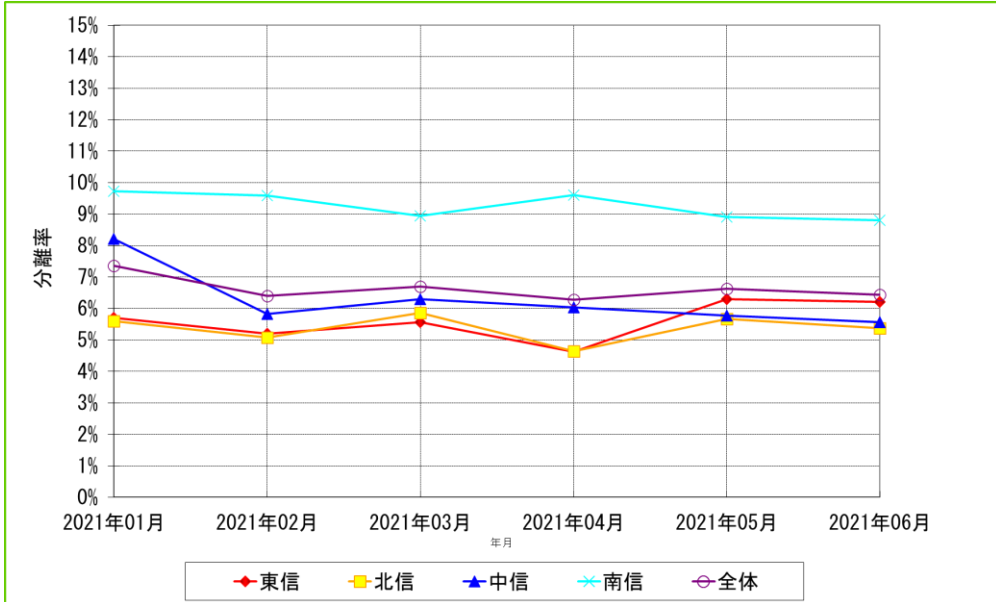


# 長野県各地区の耐性菌分離率

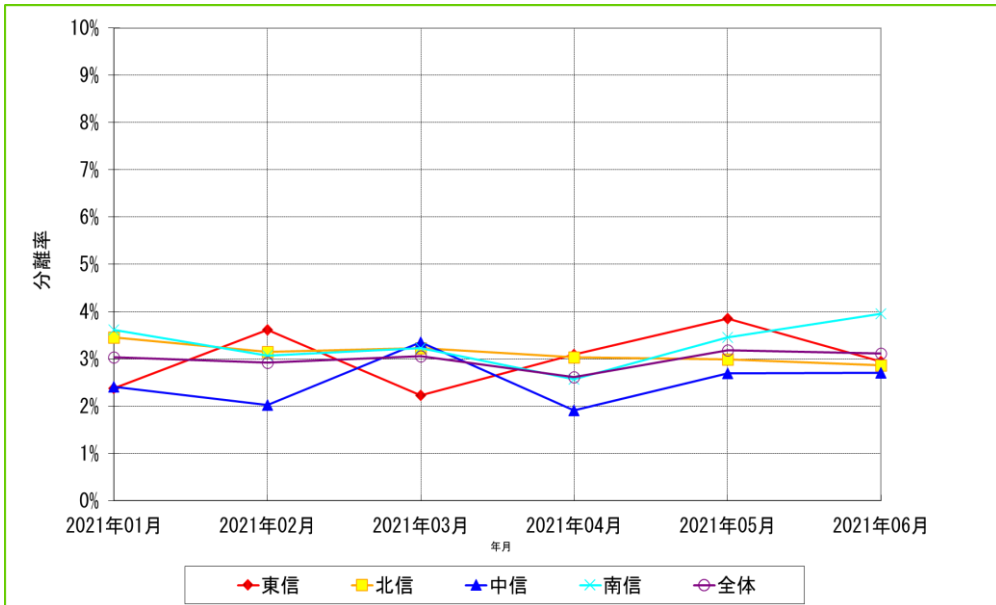
- 対象期間 : 2021年1月～2021年6月の6ヶ月間
- データ集計日 : 2021年7月24日
- 集計対象施設数 : 61施設

## メチシリン耐性黄色ブドウ球菌(MRSA)



	2021年01月			2021年02月			2021年03月			2021年04月			2021年05月			2021年06月		
	検体提出患者数	菌分離患者数	分離率	検体提出患者数	菌分離患者数	分離率	検体提出患者数	菌分離患者数	分離率	検体提出患者数	菌分離患者数	分離率	検体提出患者数	菌分離患者数	分離率	検体提出患者数	菌分離患者数	分離率
東信計	842	48	5.70%	829	43	5.19%	988	55	5.57%	972	45	4.63%	858	54	6.29%	919	57	6.20%
北信計	1502	84	5.59%	1301	66	5.07%	1484	87	5.86%	1314	61	4.64%	1340	76	5.67%	1358	73	5.38%
中信計	1243	102	8.21%	1186	69	5.82%	1254	79	6.30%	1359	82	6.03%	1265	73	5.77%	1402	78	5.56%
南信計	1274	124	9.73%	1074	103	9.59%	1240	111	8.95%	1207	116	9.61%	1157	103	8.90%	1215	107	8.81%
全体計	4861	358	7.36%	4390	281	6.40%	4966	332	6.69%	4852	304	6.27%	4620	306	6.62%	4894	315	6.44%

## 第三世代セファロスポリン耐性大腸菌



	2021年01月			2021年02月			2021年03月			2021年04月			2021年05月			2021年06月		
	検体提出患者数	菌分離患者数	分離率	検体提出患者数	菌分離患者数	分離率	検体提出患者数	菌分離患者数	分離率	検体提出患者数	菌分離患者数	分離率	検体提出患者数	菌分離患者数	分離率	検体提出患者数	菌分離患者数	分離率
東信計	842	20	2.38%	829	30	3.62%	988	22	2.23%	972	30	3.09%	858	33	3.85%	919	27	2.94%
北信計	1502	52	3.46%	1301	41	3.15%	1484	48	3.23%	1314	40	3.04%	1340	40	2.99%	1358	39	2.87%
中信計	1243	30	2.41%	1186	24	2.02%	1254	42	3.35%	1359	26	1.91%	1265	34	2.69%	1402	38	2.71%
南信計	1274	46	3.61%	1074	33	3.07%	1240	40	3.23%	1207	31	2.57%	1157	40	3.46%	1215	48	3.95%
全体計	4861	148	3.04%	4390	128	2.92%	4966	152	3.06%	4852	127	2.62%	4620	147	3.18%	4894	152	3.11%

# 長野県各地区の耐性菌分離率

- 対象期間 : 2021年1月～2021年6月の6ヶ月間
- データ集計日 : 2021年7月24日
- 集計対象施設数 : 61施設

## 多剤耐性緑膿菌(MDRP)

	2021年01月			2021年02月			2021年03月			2021年04月			2021年05月			2021年06月		
	検体提出患者数	菌分離患者数	分離率	検体提出患者数	菌分離患者数	分離率	検体提出患者数	菌分離患者数	分離率	検体提出患者数	菌分離患者数	分離率	検体提出患者数	菌分離患者数	分離率	検体提出患者数	菌分離患者数	分離率
東信計	842	0	0.00%	829	0	0.00%	988	0	0.00%	972	1	0.10%	858	2	0.23%	919	0	0.00%
北信計	1502	0	0.00%	1301	0	0.00%	1484	0	0.00%	1314	0	0.00%	1340	0	0.00%	1358	0	0.00%
中信計	1243	0	0.00%	1186	0	0.00%	1254	0	0.00%	1359	0	0.00%	1265	0	0.00%	1402	0	0.00%
南信計	1274	0	0.00%	1074	1	0.09%	1240	0	0.00%	1207	0	0.00%	1157	0	0.00%	1215	0	0.00%
全体計	4861	0	0.00%	4390	1	0.02%	4966	0	0.00%	4852	1	0.02%	4620	2	0.04%	4894	0	0.00%

## 抽出条件・統計処理

- ・対象期間の入院患者を対象とする。
- ・重複処理は患者IDが同じ場合1件とカウントする。
- ・耐性菌の分離率 = [(菌分離患者数) ÷ (検体提出患者数)] × 100(%)
- ・過去月分の分離データは集計日以降に送信されたデータも含む。  
(過去のレポートデータと異なることがあります、ご了承ください。)

## 信州インфекションコントロールサーベイランスシステム(SICSS) 耐性菌判定基準

菌名	概要	微量液体希釈法	ディスク拡散法
メチシリン耐性黄色ブドウ球菌(MRSA)	MPIPCが“R”の <i>Staphylococcus aureus</i> (またはCFXがディスク拡散法で“R”)、 又は 選択培地でMRSAと確認された菌	MPIPC ≥ 4μg/mL	MPIPC ≤ 10mm CFX ≤ 21mm
多剤耐性緑膿菌(MDRP)	下記条件をすべて満たす <i>Pseudomonas aeruginosa</i> ・カルバペネム系が“R” ・アミカシンが“I”か“R” ・フルオロキノロン系が“R”(LVFX、CPFXのいずれか)	IPM、 MEPM ≥ 8μg/mL AMK ≥ 32μg/mL LVFX ≥ 8μg/mL CPFX ≥ 4μg/mL	IPM、MEPM ≤ 15mm AMK ≤ 16mm LVFX ≤ 13mm CPFX ≤ 15mm
第三世代セファロスポリン耐性大腸菌	CTX、CTRX、CFPMのいずれかが“I”か“R”、又はCAZが“R”の <i>Escherichia coli</i>	CTX ≥ 2μg/mL CTRX ≥ 2μg/mL CFPM ≥ 16μg/mL CAZ ≥ 16μg/mL	CTX ≤ 25mm CTRX ≤ 22mm CFPM ≤ 17mm CAZ ≤ 17mm