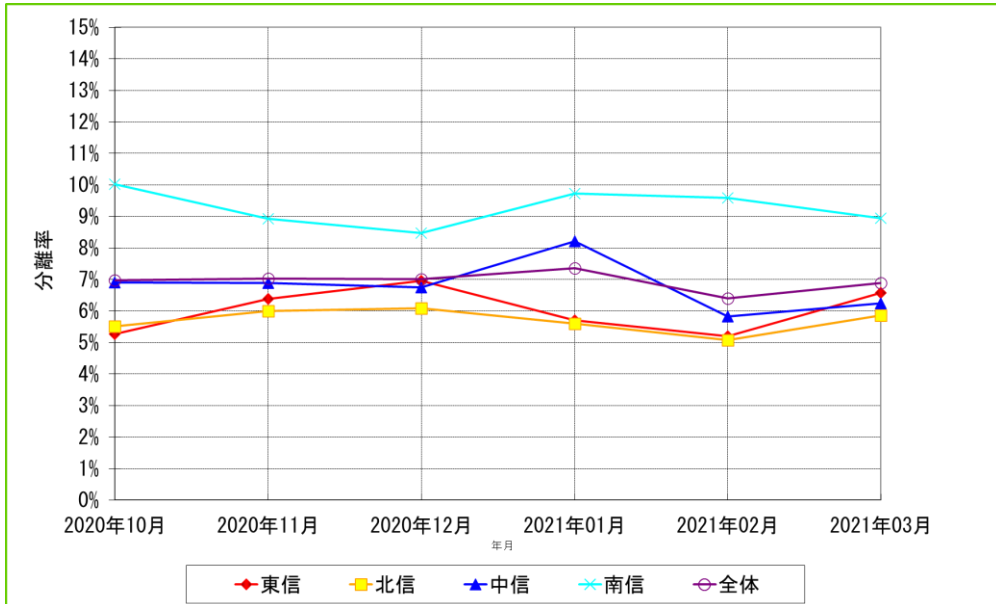


長野県各地区の耐性菌分離率

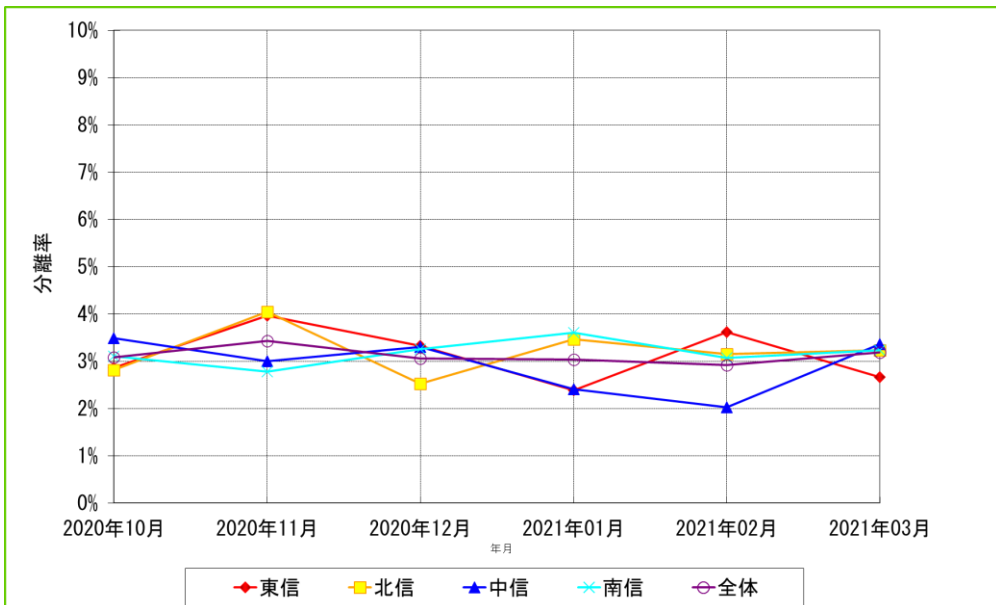
- 対象期間 : 2020年10月～2021年3月の6ヶ月間
- データ集計日 : 2021年4月24日
- 集計対象施設数 : 61施設

メチシリン耐性黄色ブドウ球菌(MRSA)



	2020年10月			2020年11月			2020年12月			2021年1月			2021年2月			2021年3月		
	検体提出患者数	菌分離患者数	分離率	検体提出患者数	菌分離患者数	分離率	検体提出患者数	菌分離患者数	分離率	検体提出患者数	菌分離患者数	分離率	検体提出患者数	菌分離患者数	分離率	検体提出患者数	菌分離患者数	分離率
東信 計	875	46	5.26%	908	58	6.39%	1020	71	6.96%	842	48	5.70%	829	43	5.19%	638	42	6.58%
北信 計	1595	88	5.52%	1433	86	6.00%	1510	92	6.09%	1502	84	5.59%	1301	66	5.07%	1484	87	5.86%
中信 計	1374	95	6.91%	1366	94	6.88%	1333	90	6.75%	1243	102	8.21%	1186	69	5.82%	1251	78	6.24%
南信 計	1288	129	10.02%	1189	106	8.92%	1227	104	8.48%	1274	124	9.73%	1074	103	9.59%	1240	111	8.95%
全体 計	5132	358	6.98%	4896	344	7.03%	5090	357	7.01%	4861	358	7.36%	4390	281	6.40%	4613	318	6.89%

第三世代セファロスポリン耐性大腸菌



	2020年10月			2020年11月			2020年12月			2021年1月			2021年2月			2021年3月		
	検体提出患者数	菌分離患者数	分離率	検体提出患者数	菌分離患者数	分離率	検体提出患者数	菌分離患者数	分離率	検体提出患者数	菌分離患者数	分離率	検体提出患者数	菌分離患者数	分離率	検体提出患者数	菌分離患者数	分離率
東信 計	875	25	2.86%	908	36	3.96%	1020	34	3.33%	842	20	2.38%	829	30	3.62%	638	17	2.66%
北信 計	1595	45	2.82%	1433	58	4.05%	1510	38	2.52%	1502	52	3.46%	1301	41	3.15%	1484	48	3.23%
中信 計	1374	48	3.49%	1366	41	3.00%	1333	44	3.30%	1243	30	2.41%	1186	24	2.02%	1251	42	3.36%
南信 計	1288	40	3.11%	1189	33	2.78%	1227	40	3.26%	1274	46	3.61%	1074	33	3.07%	1240	40	3.23%
全体 計	5132	158	3.08%	4896	168	3.43%	5090	156	3.06%	4861	148	3.04%	4390	128	2.92%	4613	147	3.19%

長野県各地区の耐性菌分離率

- 対象期間 : 2020年10月～2021年3月の6ヶ月間
- データ集計日 : 2021年4月24日
- 集計対象施設数 : 61施設

多剤耐性緑膿菌(MDRP)

	2020年10月			2020年11月			2020年12月			2021年1月			2021年2月			2021年3月		
	検体提出患者数	菌分離患者数	分離率	検体提出患者数	菌分離患者数	分離率	検体提出患者数	菌分離患者数	分離率	検体提出患者数	菌分離患者数	分離率	検体提出患者数	菌分離患者数	分離率	検体提出患者数	菌分離患者数	分離率
東信計	875	0	0.00%	908	0	0.00%	1020	0	0.00%	842	0	0.00%	829	0	0.00%	638	0	0.00%
北信計	1595	0	0.00%	1433	0	0.00%	1510	0	0.00%	1502	0	0.00%	1301	0	0.00%	1484	0	0.00%
中信計	1374	0	0.00%	1366	0	0.00%	1333	0	0.00%	1243	0	0.00%	1186	0	0.00%	1251	0	0.00%
南信計	1288	1	0.08%	1189	1	0.08%	1227	0	0.00%	1274	0	0.00%	1074	1	0.09%	1240	0	0.00%
全体計	5132	1	0.02%	4896	1	0.02%	5090	0	0.00%	4861	0	0.00%	4390	1	0.02%	4613	0	0.00%

抽出条件・統計処理

- ・対象期間の入院患者を対象とする。
- ・重複処理は患者IDが同じ場合1件とカウントする。
- ・耐性菌の分離率 = [(菌分離患者数) ÷ (検体提出患者数)] × 100(%)
- ・過去月分の分離データは集計日以降に送信されたデータも含む。
(過去のレポートデータと異なることがあります、ご了承ください。)

信州インфекションコントロールサーベイランスシステム(SICSS) 耐性菌判定基準

菌名	概要	微量液体希釈法	ディスク拡散法
メチシリン耐性黄色ブドウ球菌(MRSA)	MPIPCが“R”の <i>Staphylococcus aureus</i> (またはCFXがディスク拡散法で“R”)、 又は 選択培地でMRSAと確認された菌	MPIPC ≥ 4μg/mL	MPIPC ≤ 10mm CFX ≤ 21mm
多剤耐性緑膿菌(MDRP)	下記条件をすべて満たす <i>Pseudomonas aeruginosa</i> ・カルバペネム系が“R” ・アミカシンが“I”か“R” ・フルオロキノロン系が“R”(LVFX、CPFXのいずれか)	IPM、 MEPM ≥ 8μg/mL AMK ≥ 32μg/mL LVFX ≥ 8μg/mL CPFX ≥ 4μg/mL	IPM、MEPM ≤ 15mm AMK ≤ 16mm LVFX ≤ 13mm CPFX ≤ 15mm
第三世代セファロスポリン耐性大腸菌	CTX、CTRX、CFPMのいずれかが“I”か“R”、又はCAZが“R”の <i>Escherichia coli</i>	CTX ≥ 2μg/mL CTRX ≥ 2μg/mL CFPM ≥ 16μg/mL CAZ ≥ 16μg/mL	CTX ≤ 25mm CTRX ≤ 22mm CFPM ≤ 17mm CAZ ≤ 17mm