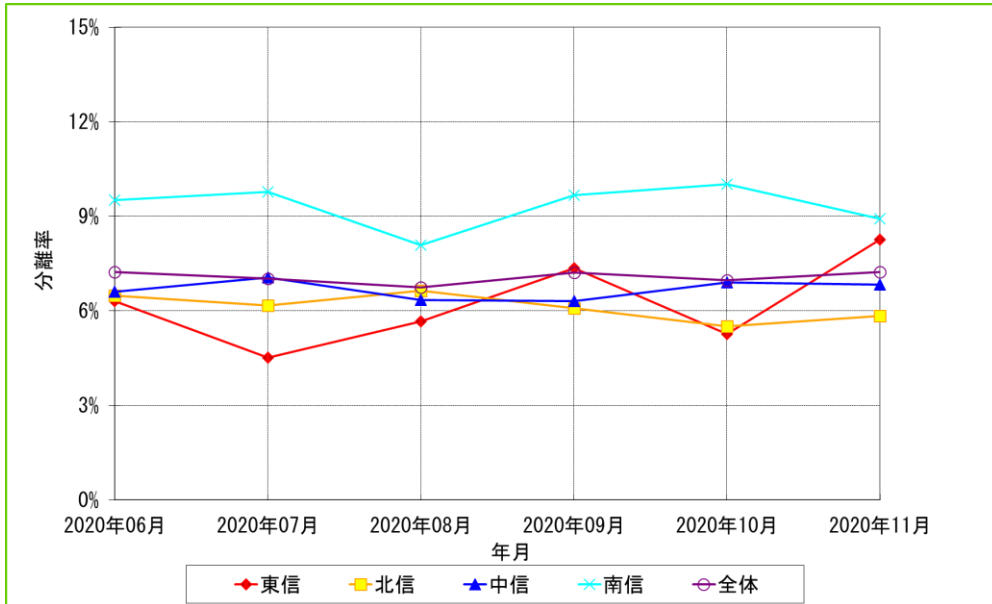


長野県各地区の耐性菌分離率

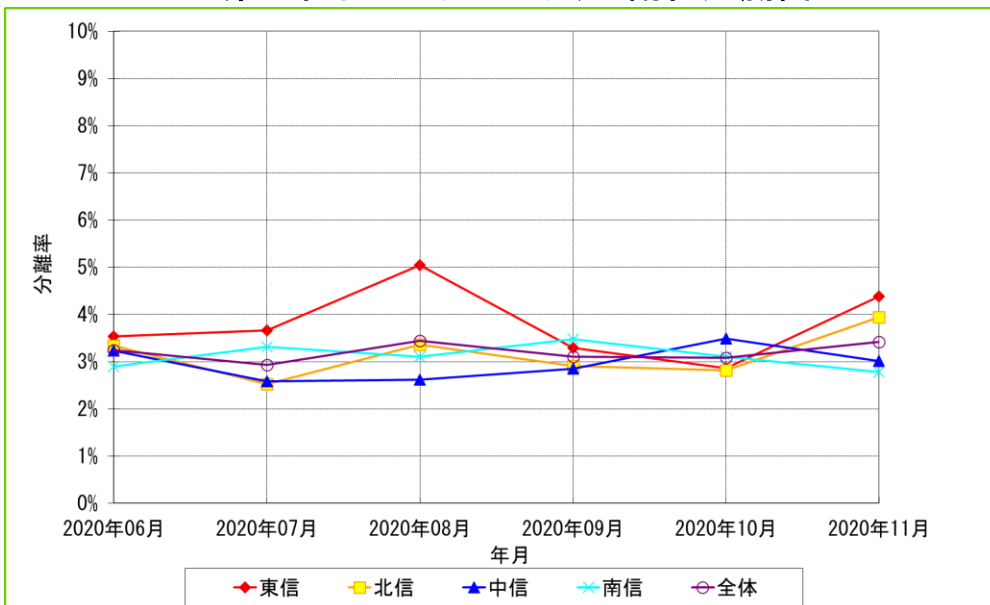
- 対象期間 : 2020年6月～2020年11月の6ヶ月間
- データ集計日 : 2020年12月18日
- 集計対象施設数 : 61施設

メチシリン耐性黄色ブドウ球菌(MRSA)



	2020年06月			2020年07月			2020年08月			2020年09月			2020年10月			2020年11月		
	検体提出患者数	菌分離患者数	分離率	検体提出患者数	菌分離患者数	分離率	検体提出患者数	菌分離患者数	分離率	検体提出患者数	菌分離患者数	分離率	検体提出患者数	菌分離患者数	分離率	検体提出患者数	菌分離患者数	分離率
東信 計	935	59	6.31%	819	37	4.52%	970	55	5.67%	911	67	7.35%	875	46	5.26%	593	49	8.26%
北信 計	1498	97	6.48%	1508	93	6.17%	1519	101	6.65%	1512	92	6.08%	1595	88	5.52%	1472	86	5.84%
中信 計	1302	86	6.61%	1316	93	7.07%	1260	80	6.35%	1331	84	6.31%	1374	95	6.91%	1361	93	6.83%
南信 計	1240	118	9.52%	1206	118	9.78%	1224	99	8.09%	1148	111	9.67%	1288	129	10.02%	1189	106	8.92%
全体 計	4975	360	7.24%	4849	341	7.03%	4973	335	6.74%	4902	354	7.22%	5132	358	6.98%	4615	334	7.24%

第三世代セファロスポリン耐性大腸菌



	2020年06月			2020年07月			2020年08月			2020年09月			2020年10月			2020年11月		
	検体提出患者数	菌分離患者数	分離率	検体提出患者数	菌分離患者数	分離率	検体提出患者数	菌分離患者数	分離率	検体提出患者数	菌分離患者数	分離率	検体提出患者数	菌分離患者数	分離率	検体提出患者数	菌分離患者数	分離率
東信 計	935	33	3.53%	819	30	3.66%	970	49	5.05%	911	30	3.29%	875	25	2.86%	593	26	4.38%
北信 計	1498	50	3.34%	1508	38	2.52%	1519	51	3.36%	1512	44	2.91%	1595	45	2.82%	1472	58	3.94%
中信 計	1302	42	3.23%	1316	34	2.58%	1260	33	2.62%	1331	38	2.85%	1374	48	3.49%	1361	41	3.01%
南信 計	1240	36	2.90%	1206	40	3.32%	1224	38	3.10%	1148	40	3.48%	1288	40	3.11%	1189	33	2.78%
全体 計	4975	161	3.24%	4849	142	2.93%	4973	171	3.44%	4902	152	3.10%	5132	158	3.08%	4615	158	3.42%

長野県各地区の耐性菌分離率

- 対象期間 : 2020年6月～2020年11月の6ヶ月間
- データ集計日 : 2020年12月18日
- 集計対象施設数 : 61施設

多剤耐性緑膿菌(MDRP)

	2020年06月			2020年07月			2020年08月			2020年09月			2020年10月			2020年11月		
	検体提出患者数	菌分離患者数	分離率	検体提出患者数	菌分離患者数	分離率	検体提出患者数	菌分離患者数	分離率	検体提出患者数	菌分離患者数	分離率	検体提出患者数	菌分離患者数	分離率	検体提出患者数	菌分離患者数	分離率
東信計	935	1	0.11%	819	0	0.00%	970	1	0.10%	911	0	0.00%	875	0	0.00%	593	0	0.00%
北信計	1498	0	0.00%	1508	0	0.00%	1519	0	0.00%	1512	1	0.07%	1595	0	0.00%	1472	0	0.00%
中信計	1302	0	0.00%	1316	0	0.00%	1260	0	0.00%	1331	0	0.00%	1374	0	0.00%	1361	0	0.00%
南信計	1240	0	0.00%	1206	0	0.00%	1224	0	0.00%	1148	0	0.00%	1288	1	0.08%	1189	1	0.08%
全体計	4975	1	0.02%	4849	0	0.00%	4973	1	0.02%	4902	1	0.02%	5132	1	0.02%	4615	1	0.02%

抽出条件・統計処理

- ・対象期間の入院患者を対象とする。
- ・重複処理は患者IDが同じ場合1件とカウントする。
- ・耐性菌の分離率 = [(菌分離患者数) ÷ (検体提出患者数)] × 100(%)
- ・過去月分の分離データは集計日以降に送信されたデータも含む。
(過去のレポートデータと異なることがあります、ご了承ください。)

信州インфекションコントロールサーベイランスシステム(SICSS) 耐性菌判定基準

菌名	概要	微量液体希釈法	ディスク拡散法
メチシリン耐性黄色ブドウ球菌(MRSA)	MPIPCが“R”の <i>Staphylococcus aureus</i> (またはCFXがディスク拡散法で“R”)、 又は 選択培地でMRSAと確認された菌	MPIPC ≥ 4μg/mL	MPIPC ≤ 10mm CFX ≤ 21mm
多剤耐性緑膿菌(MDRP)	下記条件をすべて満たす <i>Pseudomonas aeruginosa</i> ・カルバペネム系が“R” ・アミカシンが“I”か“R” ・フルオロキノロン系が“R”(LVFX、CPFXのいずれか)	IPM、 MEPM ≥ 8μg/mL AMK ≥ 32μg/mL LVFX ≥ 8μg/mL CPFX ≥ 4μg/mL	IPM、MEPM ≤ 15mm AMK ≤ 16mm LVFX ≤ 13mm CPFX ≤ 15mm
第三世代セファロスポリン耐性大腸菌	CTX、CTRX、CFPMのいずれかが“I”か“R”、又はCAZが“R”の <i>Escherichia coli</i>	CTX ≥ 2μg/mL CTRX ≥ 2μg/mL CFPM ≥ 16μg/mL CAZ ≥ 16μg/mL	CTX ≤ 25mm CTRX ≤ 22mm CFPM ≤ 17mm CAZ ≤ 17mm