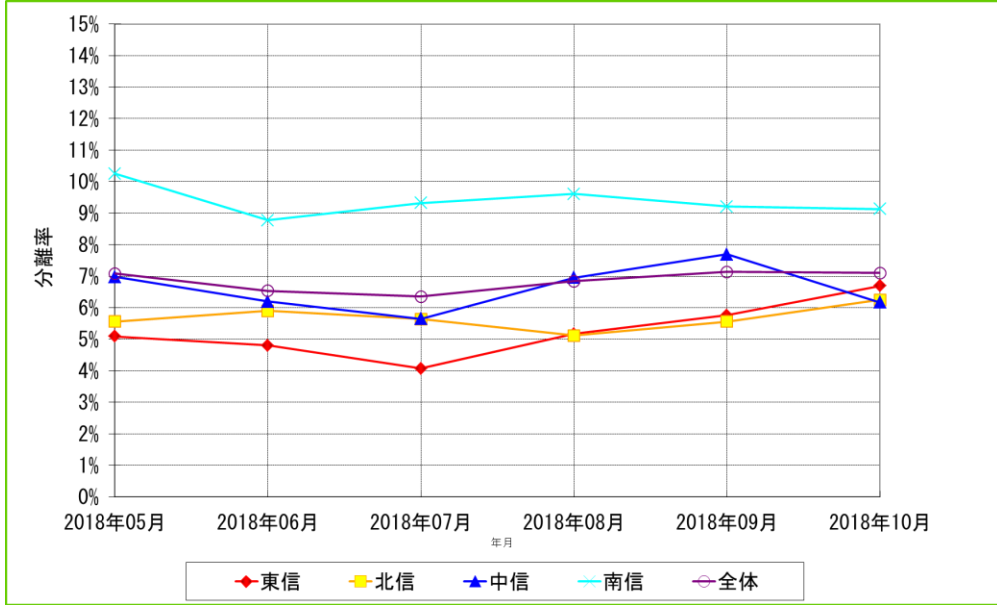


長野県各地区の耐性菌分離率

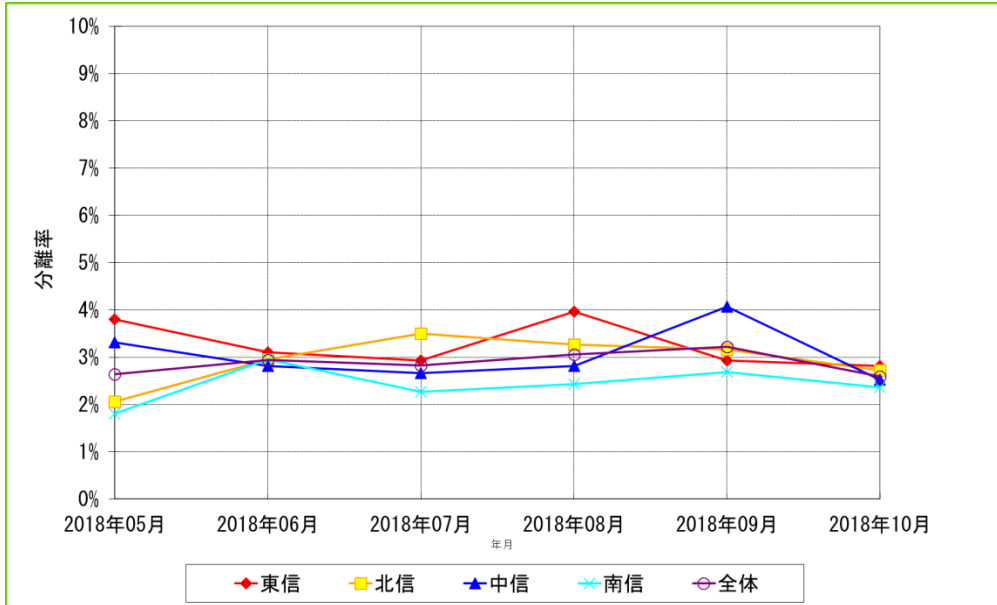
- 対象期間 : 2018年5月～2018年10月の6ヶ月間
- データ集計日 : 2018年11月20日
- 集計対象施設数 : 59施設

メチシリン耐性黄色ブドウ球菌(MRSA)



| | 2018年05月 | | | 2018年06月 | | | 2018年07月 | | | 2018年08月 | | | 2018年09月 | | | 2018年10月 | | |
|------|----------|-----|--------|----------|-----|-------|----------|-----|-------|----------|-----|-------|----------|-----|-------|----------|-----|-------|
| | 検体総数 | 分離数 | 分離率 | 検体総数 | 分離数 | 分離率 | 検体総数 | 分離数 | 分離率 | 検体総数 | 分離数 | 分離率 | 検体総数 | 分離数 | 分離率 | 検体総数 | 分離数 | 分離率 |
| 東信 計 | 1001 | 51 | 5.09% | 1000 | 48 | 4.80% | 1057 | 43 | 4.07% | 1083 | 56 | 5.17% | 955 | 55 | 5.76% | 1062 | 71 | 6.69% |
| 北信 計 | 1602 | 89 | 5.56% | 1526 | 90 | 5.90% | 1543 | 87 | 5.64% | 1561 | 80 | 5.12% | 1456 | 81 | 5.56% | 1615 | 101 | 6.25% |
| 中信 計 | 1475 | 103 | 6.98% | 1386 | 86 | 6.20% | 1505 | 85 | 5.65% | 1425 | 99 | 6.95% | 1301 | 100 | 7.69% | 1507 | 93 | 6.17% |
| 南信 計 | 1444 | 148 | 10.25% | 1426 | 125 | 8.77% | 1545 | 144 | 9.32% | 1561 | 150 | 9.61% | 1411 | 130 | 9.21% | 1566 | 143 | 9.13% |
| 全体 計 | 5522 | 391 | 7.08% | 5338 | 349 | 6.54% | 5650 | 359 | 6.35% | 5630 | 385 | 6.84% | 5123 | 366 | 7.14% | 5750 | 408 | 7.10% |

第3世代セファロスポリン耐性大腸菌



| | 2018年05月 | | | 2018年06月 | | | 2018年07月 | | | 2018年08月 | | | 2018年09月 | | | 2018年10月 | | |
|------|----------|-----|-------|----------|-----|-------|----------|-----|-------|----------|-----|-------|----------|-----|-------|----------|-----|-------|
| | 検体総数 | 分離数 | 分離率 | 検体総数 | 分離数 | 分離率 | 検体総数 | 分離数 | 分離率 | 検体総数 | 分離数 | 分離率 | 検体総数 | 分離数 | 分離率 | 検体総数 | 分離数 | 分離率 |
| 東信 計 | 1001 | 38 | 3.80% | 1000 | 31 | 3.10% | 1057 | 31 | 2.93% | 1083 | 43 | 3.97% | 955 | 28 | 2.93% | 1062 | 30 | 2.82% |
| 北信 計 | 1602 | 33 | 2.06% | 1526 | 45 | 2.95% | 1543 | 54 | 3.50% | 1561 | 51 | 3.27% | 1456 | 46 | 3.16% | 1615 | 44 | 2.72% |
| 中信 計 | 1475 | 49 | 3.32% | 1386 | 39 | 2.81% | 1505 | 40 | 2.66% | 1425 | 40 | 2.81% | 1301 | 53 | 4.07% | 1507 | 38 | 2.52% |
| 南信 計 | 1444 | 26 | 1.80% | 1426 | 42 | 2.95% | 1545 | 35 | 2.27% | 1561 | 38 | 2.43% | 1411 | 38 | 2.69% | 1566 | 37 | 2.36% |
| 全体 計 | 5522 | 146 | 2.64% | 5338 | 157 | 2.94% | 5650 | 160 | 2.83% | 5630 | 172 | 3.06% | 5123 | 165 | 3.22% | 5750 | 149 | 2.59% |

長野県各地区の耐性菌分離率

- 対象期間 : 2018年5月～2018年10月の6ヶ月間
- データ集計日 : 2018年11月20日
- 集計対象施設数 : 59施設

多剤耐性緑膿菌(MDRP)

| | 2018年05月 | | | 2018年06月 | | | 2018年07月 | | | 2018年08月 | | | 2018年09月 | | | 2018年10月 | | |
|-----|----------|-----|-------|----------|-----|-------|----------|-----|-------|----------|-----|-------|----------|-----|-------|----------|-----|-------|
| | 検体総数 | 分離数 | 分離率 | 検体総数 | 分離数 | 分離率 | 検体総数 | 分離数 | 分離率 | 検体総数 | 分離数 | 分離率 | 検体総数 | 分離数 | 分離率 | 検体総数 | 分離数 | 分離率 |
| 東信計 | 1001 | 0 | 0.00% | 1000 | 0 | 0.00% | 1057 | 0 | 0.00% | 1083 | 0 | 0.00% | 955 | 0 | 0.00% | 1062 | 0 | 0.00% |
| 北信計 | 1602 | 1 | 0.06% | 1526 | 1 | 0.07% | 1543 | 1 | 0.06% | 1561 | 1 | 0.06% | 1456 | 0 | 0.00% | 1615 | 0 | 0.00% |
| 中信計 | 1475 | 0 | 0.00% | 1386 | 1 | 0.07% | 1505 | 1 | 0.07% | 1425 | 1 | 0.07% | 1301 | 0 | 0.00% | 1507 | 0 | 0.00% |
| 南信計 | 1444 | 0 | 0.00% | 1426 | 0 | 0.00% | 1545 | 0 | 0.00% | 1561 | 0 | 0.00% | 1411 | 0 | 0.00% | 1566 | 0 | 0.00% |
| 全体計 | 5522 | 1 | 0.02% | 5338 | 2 | 0.04% | 5650 | 2 | 0.04% | 5630 | 2 | 0.04% | 5123 | 0 | 0.00% | 5750 | 0 | 0.00% |

抽出条件・統計処理

- ・対象期間の入院患者を対象とする。
- ・重複処理は患者IDが同じ場合1件とカウントする。
- ・耐性菌の分離率 = [(菌分離患者数) ÷ (検体提出患者数)] × 100(%)
- ・過去月分の分離データは集計日以降に送信されたデータも含む。
(過去のレポートデータと異なることがあります、ご了承ください。)

信州インфекションコントロールサーベイランスシステム(SICSS) 耐性菌判定基準

| 菌名 | 概要 | 微量液体希釈法 | ディスク拡散法 |
|----------------------|---|--|---|
| メチシリン耐性黄色ブドウ球菌(MRSA) | MPIPCが“R”の <i>Staphylococcus aureus</i> (またはCFXがディスク拡散法で“R”)、又は選択培地でMRSAと確認された菌 | MPIPC ≥ 4μg/mL | MPIPC ≤ 10mm CFX ≤ 21mm |
| 多剤耐性緑膿菌(MDRP) | 下記条件をすべて満たす <i>Pseudomonas aeruginosa</i> ・カルバペネム系が“R” ・アミカシンが“I”か“R” ・フルオロキノロン系が“R”(LVFX、CPFXのいずれか) | IPM・MEPM ≥ 8μg/mL AMK ≥ 32μg/mL LVFX ≥ 8μg/mL CPFX ≥ 4μg/mL | IPM、MEPM ≤ 15mm AMK ≤ 16mm LVFX ≤ 13mm CPFX ≤ 15mm |
| 第3世代セファロスポリン耐性大腸菌 | CTX、CTRX、CFPMのいずれかが“I”か“R”、又はCAZが“R”の <i>Escherichia coli</i> | CTX ≥ 2μg/mL CTRX ≥ 2μg/mL CFPM ≥ 16μg/mL CAZ ≥ 16μg/mL | CTX ≤ 25mm CTRX ≤ 22mm CFPM ≤ 17mm CAZ ≤ 17mm |