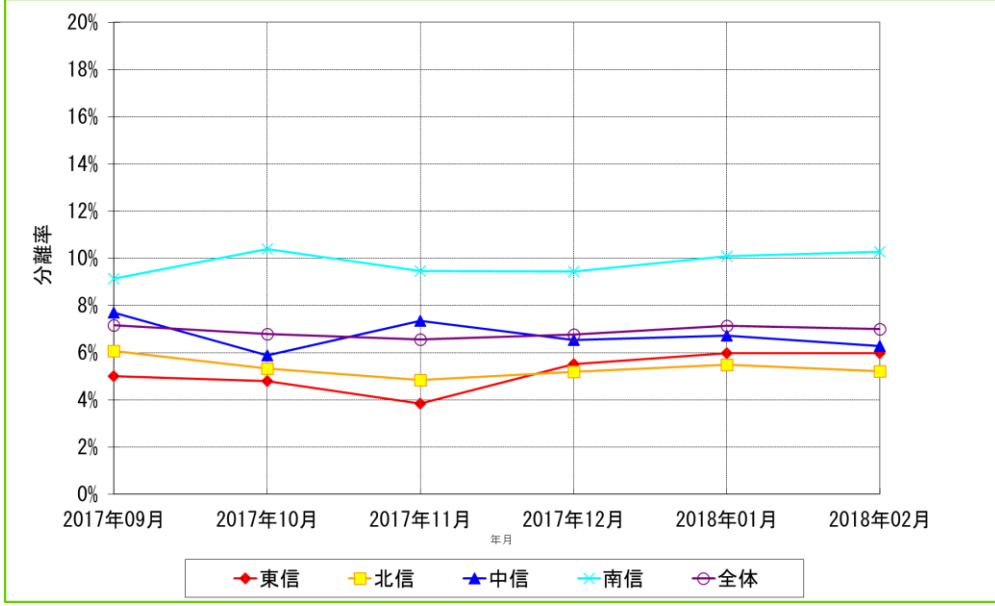


長野県各地区の耐性菌分離率

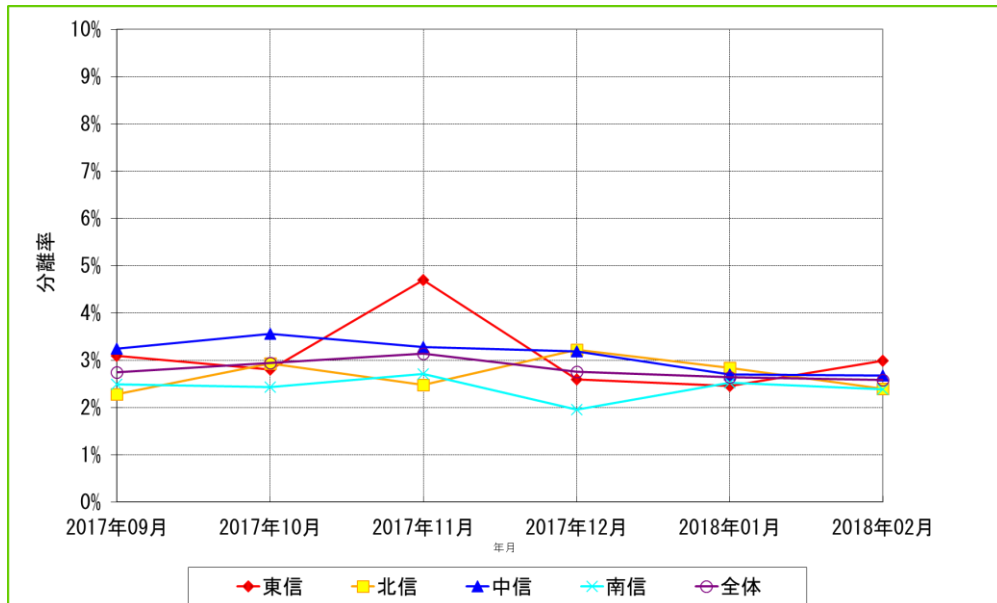
- 対象期間 : 2017年9月～2018年2月の6ヶ月間
- データ集計日 : 2018年3月28日
- 集計対象施設数 : 56施設

メチシリン耐性黄色ブドウ球菌(MRSA)



施設名	2017年09月			2017年10月			2017年11月			2017年12月			2018年01月			2018年02月		
	検体総数	分離数	分離率	検体総数	分離数	分離率	検体総数	分離数	分離率	検体総数	分離数	分離率	検体総数	分離数	分離率	検体総数	分離数	分離率
東信 計	939	47	5.01%	999	48	4.80%	936	36	3.85%	961	53	5.52%	1021	61	5.97%	936	56	5.98%
北信 計	1449	88	6.07%	1536	82	5.34%	1575	76	4.83%	1523	79	5.19%	1551	85	5.48%	1459	76	5.21%
中信 計	1444	111	7.69%	1462	86	5.88%	1401	103	7.35%	1440	94	6.53%	1444	97	6.72%	1271	80	6.29%
南信 計	1445	132	9.13%	1520	158	10.39%	1438	136	9.46%	1483	140	9.44%	1508	152	10.08%	1382	142	10.27%
全体 計	5277	378	7.16%	5517	374	6.78%	5350	351	6.56%	5407	366	6.77%	5524	395	7.15%	5048	354	7.01%

第3世代セファロスポリン耐性大腸菌



施設名	2017年09月			2017年10月			2017年11月			2017年12月			2018年01月			2018年02月		
	検体総数	分離数	分離率	検体総数	分離数	分離率	検体総数	分離数	分離率	検体総数	分離数	分離率	検体総数	分離数	分離率	検体総数	分離数	分離率
東信 計	939	29	3.09%	999	28	2.80%	936	44	4.70%	961	25	2.60%	1021	25	2.45%	936	28	2.99%
北信 計	1449	33	2.28%	1536	45	2.93%	1575	39	2.48%	1523	49	3.22%	1551	44	2.84%	1459	35	2.40%
中信 計	1444	47	3.25%	1462	52	3.56%	1401	46	3.28%	1440	46	3.19%	1444	39	2.70%	1271	34	2.68%
南信 計	1445	36	2.49%	1520	37	2.43%	1438	39	2.71%	1483	29	1.96%	1508	38	2.52%	1382	33	2.39%
全体 計	5277	145	2.75%	5517	162	2.94%	5350	168	3.14%	5407	149	2.76%	5524	146	2.64%	5048	130	2.58%

長野県各地区の耐性菌分離率

- 対象期間 : 2017年9月～2018年2月の6ヶ月間
- データ集計日 : 2018年3月28日
- 集計対象施設数 : 56施設

多剤耐性緑膿菌(MDRP)

施設名	2017年09月			2017年10月			2017年11月			2017年12月			2018年01月			2018年02月		
	検体総数	分離数	分離率	検体総数	分離数	分離率	検体総数	分離数	分離率	検体総数	分離数	分離率	検体総数	分離数	分離率	検体総数	分離数	分離率
東信計	939	0	0.00%	999	0	0.00%	936	0	0.00%	961	0	0.00%	1021	0	0.00%	936	0	0.00%
北信計	1449	0	0.00%	1536	0	0.00%	1575	0	0.00%	1523	0	0.00%	1551	0	0.00%	1459	0	0.00%
中信計	1444	0	0.00%	1462	0	0.00%	1401	0	0.00%	1440	0	0.00%	1444	0	0.00%	1271	0	0.00%
南信計	1445	0	0.00%	1520	0	0.00%	1438	0	0.00%	1483	0	0.00%	1508	0	0.00%	1382	0	0.00%
全体計	5277	0	0.00%	5517	0	0.00%	5350	0	0.00%	5407	0	0.00%	5524	0	0.00%	5048	0	0.00%

抽出条件・統計処理

- ・対象期間の入院患者を対象とする。
- ・重複処理は患者IDが同じ場合1件とカウントする。
- ・耐性菌の分離率 = [(菌分離患者数) ÷ (検体提出患者数)] × 100(%)
- ・過去月分の分離データは集計日以降に送信されたデータも含む。
(過去のレポートデータと異なることがあります、ご了承ください。)

信州インфекションコントロールサーベイランスシステム(SICSS) 耐性菌判定基準

菌名	概要	微量液体希釈法	ディスク拡散法
メチシリン耐性黄色ブドウ球菌(MRSA)	MPIPCが“R”の <i>Staphylococcus aureus</i> (またはCFXがディスク拡散法で“R”)、又は選択培地でMRSAと確認された菌	MPIPC ≥ 4μg/mL	MPIPC ≤ 10mm CFX ≤ 21mm
多剤耐性緑膿菌(MDRP)	下記条件をすべて満たす <i>Pseudomonas aeruginosa</i> ・カルバペネム系が“R” ・アミカシンが“I”か“R” ・フルオロキノロン系が“R”(LVFX、CPFXのいずれか)	IPM・MEPM ≥ 8μg/mL AMK ≥ 32μg/mL LVFX ≥ 8μg/mL CPFX ≥ 4μg/mL	IPM、MEPM ≤ 15mm AMK ≤ 16mm LVFX ≤ 13mm CPFX ≤ 15mm
第3世代セファロスポリン耐性大腸菌	CTX、CTRX、CFPMのいずれかが“I”か“R”、又はCAZが“R”の <i>Escherichia coli</i>	CTX ≥ 2μg/mL CTRX ≥ 2μg/mL CFPM ≥ 16μg/mL CAZ ≥ 16μg/mL	CTX ≤ 25mm CTRX ≤ 22mm CFPM ≤ 17mm CAZ ≤ 17mm