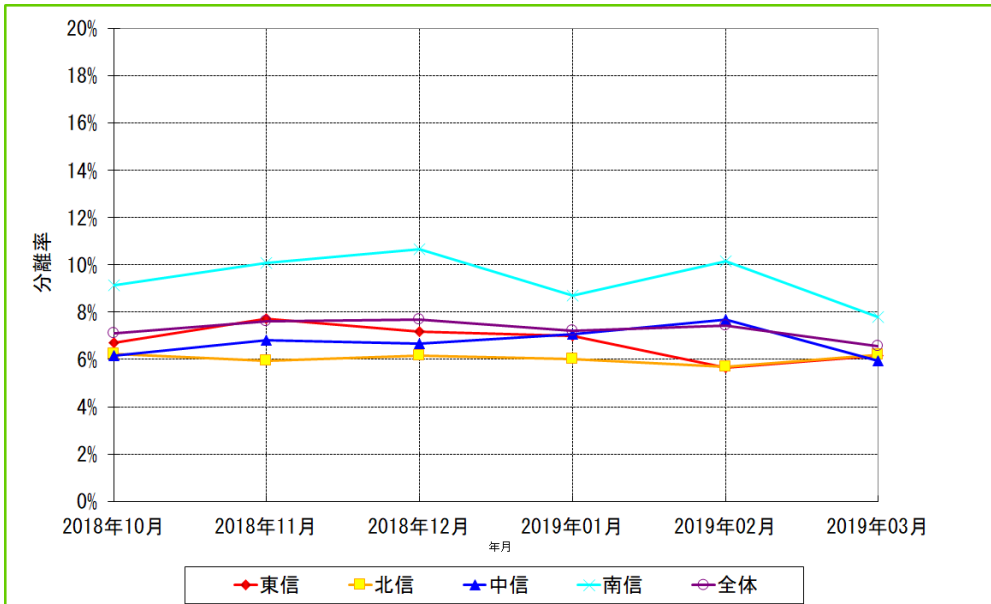


長野県各地区の耐性菌分離率

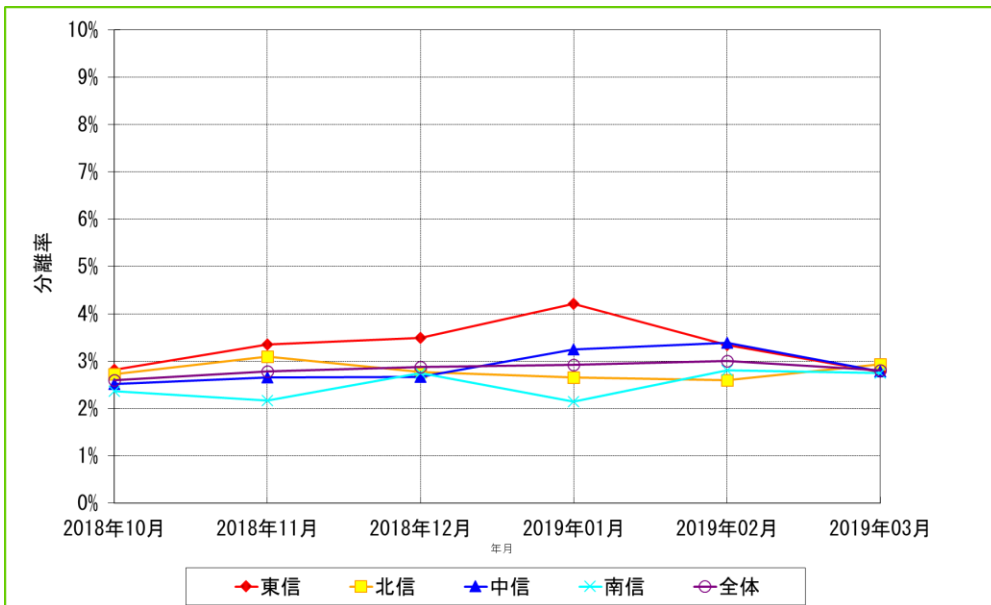
- 対象期間 : 2018年10月～2019年3月の6ヶ月間
- データ集計日 : 2019年4月19日
- 集計対象施設数 : 60施設

メチシリン耐性黄色ブドウ球菌(MRSA)



施設名	2018年10月			2018年11月			2018年12月			2019年01月			2019年02月			2019年03月		
	検体総数	分離数	分離率	検体総数	分離数	分離率	検体総数	分離数	分離率	検体総数	分離数	分離率	検体総数	分離数	分離率	検体総数	分離数	分離率
東信計	1062	71	6.69%	1076	83	7.71%	1060	76	7.17%	1046	73	6.98%	958	54	5.64%	940	58	6.17%
北信計	1615	101	6.25%	1649	98	5.94%	1588	98	6.17%	1701	102	6.00%	1421	81	5.70%	1501	93	6.20%
中信計	1513	93	6.15%	1397	95	6.80%	1497	100	6.68%	1415	100	7.07%	1330	102	7.67%	1366	81	5.93%
南信計	1566	143	9.13%	1529	154	10.07%	1527	163	10.67%	1726	150	8.69%	1428	145	10.15%	1452	113	7.78%
全体計	5756	408	7.09%	5651	430	7.61%	5672	437	7.70%	5888	425	7.22%	5137	382	7.44%	5259	345	6.56%

第3世代セファロスポリン耐性大腸菌



施設名	2018年10月			2018年11月			2018年12月			2019年01月			2019年02月			2019年03月		
	検体総数	分離数	分離率	検体総数	分離数	分離率	検体総数	分離数	分離率	検体総数	分離数	分離率	検体総数	分離数	分離率	検体総数	分離数	分離率
東信計	1062	30	2.82%	1076	36	3.35%	1060	37	3.49%	1046	44	4.21%	958	32	3.34%	940	26	2.77%
北信計	1615	44	2.72%	1649	51	3.09%	1588	44	2.77%	1701	45	2.65%	1421	37	2.60%	1501	44	2.93%
中信計	1513	38	2.51%	1397	37	2.65%	1497	40	2.67%	1415	46	3.25%	1330	45	3.38%	1366	38	2.78%
南信計	1566	37	2.36%	1529	33	2.16%	1527	42	2.75%	1726	37	2.14%	1428	40	2.80%	1452	40	2.75%
全体計	5756	149	2.59%	5651	157	2.78%	5672	163	2.87%	5888	172	2.92%	5137	154	3.00%	5259	148	2.81%

長野県各地区の耐性菌分離率

- 対象期間 : 2018年10月～2019年3月の6ヶ月間
- データ集計日 : 2019年4月19日
- 集計対象施設数 : 60施設

多剤耐性緑膿菌(MDRP)

施設名	2018年10月			2018年11月			2018年12月			2019年01月			2019年02月			2019年03月		
	検体総数	分離数	分離率	検体総数	分離数	分離率	検体総数	分離数	分離率	検体総数	分離数	分離率	検体総数	分離数	分離率	検体総数	分離数	分離率
東信計	1062	0	0.00%	1076	0	0.00%	1060	0	0.00%	1046	0	0.00%	958	0	0.00%	940	0	0.00%
北信計	1615	0	0.00%	1649	0	0.00%	1588	0	0.00%	1701	0	0.00%	1421	1	0.07%	1501	1	0.07%
中信計	1513	1	0.07%	1397	0	0.00%	1497	0	0.00%	1415	0	0.00%	1330	0	0.00%	1366	0	0.00%
南信計	1566	0	0.00%	1529	1	0.07%	1527	0	0.00%	1726	0	0.00%	1428	0	0.00%	1452	0	0.00%
全体計	5756	1	0.02%	5651	1	0.02%	5672	0	0.00%	5888	0	0.00%	5137	1	0.02%	5259	1	0.02%

抽出条件・統計処理

- ・対象期間の入院患者を対象とする。
- ・重複処理は患者IDが同じ場合1件とカウントする。
- ・耐性菌の分離率 = [(菌分離患者数) ÷ (検体提出患者数)] × 100(%)
- ・過去月分の分離データは集計日以降に送信されたデータも含む。
(過去のレポートデータと異なることがあります、ご了承ください。)

信州インфекションコントロールサーベイランスシステム(SICSS) 耐性菌判定基準

菌名	概要	微量液体希釈法	ディスク拡散法
メチシリン耐性黄色ブドウ球菌(MRSA)	MPIPCが“R”の <i>Staphylococcus aureus</i> (またはCFXがディスク拡散法で“R”)、 又は 選択培地でMRSAと確認された菌	MPIPC ≥ 4μg/mL	MPIPC ≤ 10mm CFX ≤ 21mm
多剤耐性緑膿菌(MDRP)	下記条件をすべて満たす <i>Pseudomonas aeruginosa</i> ・カルバペネム系が“R” ・アミカシンが“I”か“R” ・フルオロキノロン系が“R”(LVFX、CPFXのいずれか)	IPM・ MEPM ≥ 8μg/mL AMK ≥ 32μg/mL LVFX ≥ 8μg/mL CPFX ≥ 4μg/mL	IPM、MEPM ≤ 15mm AMK ≤ 16mm LVFX ≤ 13mm CPFX ≤ 15mm
第3世代セファロスポリン耐性大腸菌	CTX、CTRX、CFPMのいずれかが“I”か“R”、又はCAZが“R”の <i>Escherichia coli</i>	CTX ≥ 2μg/mL CTRX ≥ 2μg/mL CFPM ≥ 16μg/mL CAZ ≥ 16μg/mL	CTX ≤ 25mm CTRX ≤ 22mm CFPM ≤ 17mm CAZ ≤ 17mm