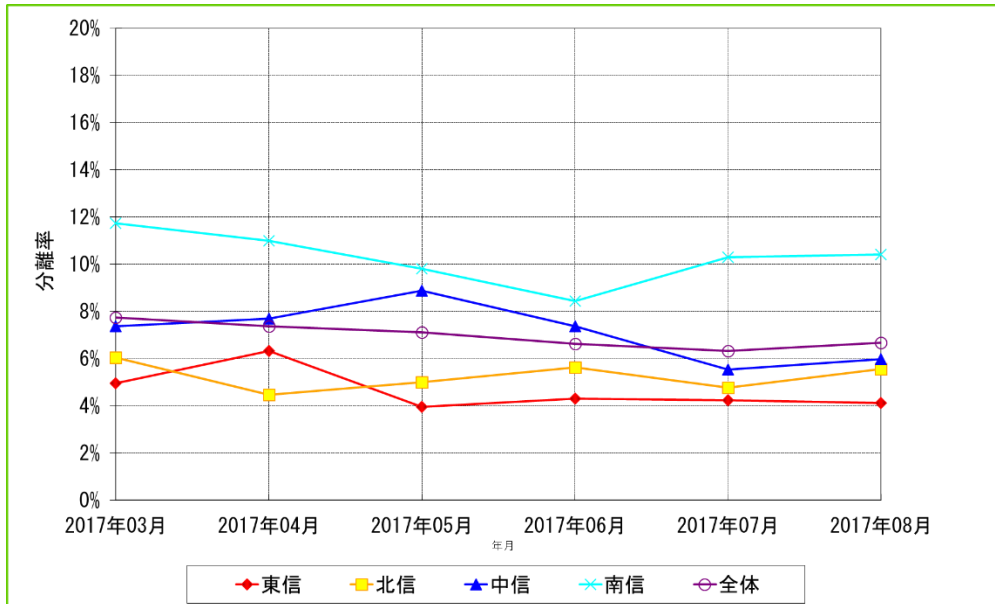


長野県各地区の耐性菌分離率

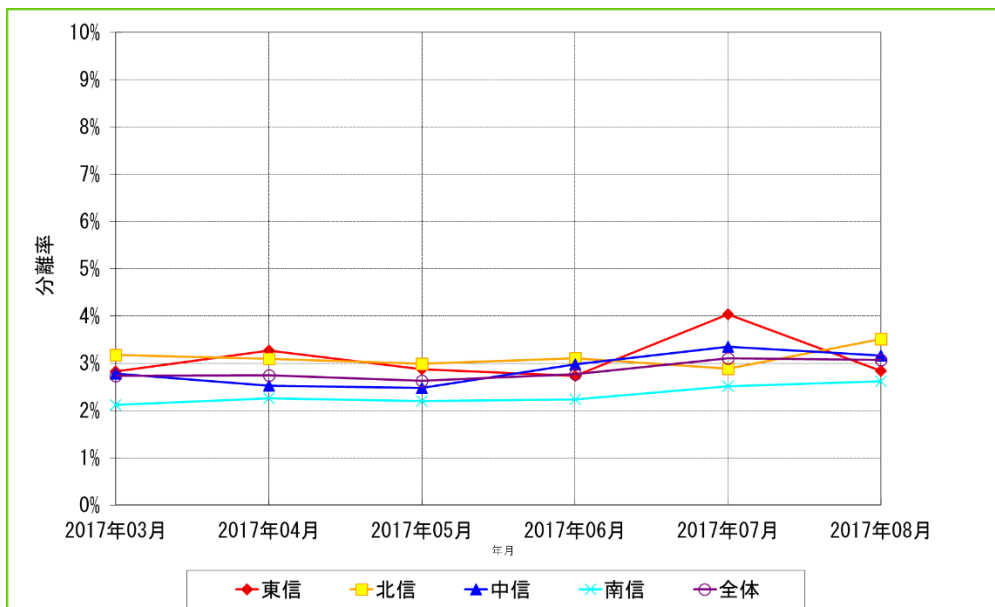
- 対象期間 : 2017年3月～2017年8月の6ヶ月間
- データ集計日 : 2017年9月25日
- 集計対象施設数 : 55施設

メチシリン耐性黄色ブドウ球菌(MRSA)



| | 2017年3月 | | | 2017年4月 | | | 2017年5月 | | | 2017年6月 | | | 2017年7月 | | | 2017年8月 | | |
|------|---------|-----|--------|---------|-----|--------|---------|-----|-------|---------|-----|-------|---------|-----|--------|---------|-----|--------|
| | 検体総数 | 分離数 | 分離率 | 検体総数 | 分離数 | 分離率 | 検体総数 | 分離数 | 分離率 | 検体総数 | 分離数 | 分離率 | 検体総数 | 分離数 | 分離率 | 検体総数 | 分離数 | 分離率 |
| 東信 計 | 989 | 49 | 4.95% | 918 | 58 | 6.32% | 1010 | 40 | 3.96% | 952 | 41 | 4.31% | 967 | 41 | 4.24% | 1020 | 42 | 4.12% |
| 北信 計 | 1603 | 97 | 6.05% | 1520 | 68 | 4.47% | 1637 | 82 | 5.01% | 1510 | 85 | 5.63% | 1598 | 76 | 4.76% | 1653 | 92 | 5.57% |
| 中信 計 | 1438 | 106 | 7.37% | 1429 | 110 | 7.70% | 1453 | 129 | 8.88% | 1409 | 104 | 7.38% | 1463 | 81 | 5.54% | 1455 | 87 | 5.98% |
| 南信 計 | 1508 | 177 | 11.74% | 1374 | 151 | 10.99% | 1498 | 147 | 9.81% | 1479 | 125 | 8.45% | 1437 | 148 | 10.30% | 1449 | 151 | 10.42% |
| 全体 計 | 5538 | 429 | 7.75% | 5241 | 387 | 7.38% | 5598 | 398 | 7.11% | 5350 | 355 | 6.64% | 5465 | 346 | 6.33% | 5577 | 372 | 6.67% |

第3世代セファロスポリン耐性大腸菌



| | 2017年3月 | | | 2017年4月 | | | 2017年5月 | | | 2017年6月 | | | 2017年7月 | | | 2017年8月 | | |
|------|---------|-----|-------|---------|-----|-------|---------|-----|-------|---------|-----|-------|---------|-----|-------|---------|-----|-------|
| | 検体総数 | 分離数 | 分離率 | 検体総数 | 分離数 | 分離率 | 検体総数 | 分離数 | 分離率 | 検体総数 | 分離数 | 分離率 | 検体総数 | 分離数 | 分離率 | 検体総数 | 分離数 | 分離率 |
| 東信 計 | 989 | 28 | 2.83% | 918 | 30 | 3.27% | 1010 | 29 | 2.87% | 952 | 26 | 2.73% | 967 | 39 | 4.03% | 1020 | 29 | 2.84% |
| 北信 計 | 1603 | 51 | 3.18% | 1520 | 47 | 3.09% | 1637 | 49 | 2.99% | 1510 | 47 | 3.11% | 1598 | 46 | 2.88% | 1653 | 58 | 3.51% |
| 中信 計 | 1438 | 40 | 2.78% | 1429 | 36 | 2.52% | 1453 | 36 | 2.48% | 1409 | 42 | 2.98% | 1463 | 49 | 3.35% | 1455 | 46 | 3.16% |
| 南信 計 | 1508 | 32 | 2.12% | 1374 | 31 | 2.26% | 1498 | 33 | 2.20% | 1479 | 33 | 2.23% | 1437 | 36 | 2.51% | 1449 | 38 | 2.62% |
| 全体 計 | 5538 | 151 | 2.73% | 5241 | 144 | 2.75% | 5598 | 147 | 2.63% | 5350 | 148 | 2.77% | 5465 | 170 | 3.11% | 5577 | 171 | 3.07% |

長野県各地区の耐性菌分離率

- 対象期間 : 2017年3月～2017年8月の6ヶ月間
- データ集計日 : 2017年9月25日
- 集計対象施設数 : 55施設

多剤耐性緑膿菌(MDRP)

| | 2017年3月 | | | 2017年4月 | | | 2017年5月 | | | 2017年6月 | | | 2017年7月 | | | 2017年8月 | | |
|-----|---------|-----|-------|---------|-----|-------|---------|-----|-------|---------|-----|-------|---------|-----|-------|---------|-----|-------|
| | 検体総数 | 分離数 | 分離率 | 検体総数 | 分離数 | 分離率 | 検体総数 | 分離数 | 分離率 | 検体総数 | 分離数 | 分離率 | 検体総数 | 分離数 | 分離率 | 検体総数 | 分離数 | 分離率 |
| 東信計 | 989 | 0 | 0.00% | 918 | 0 | 0.00% | 1010 | 0 | 0.00% | 952 | 1 | 0.11% | 967 | 0 | 0.00% | 1020 | 0 | 0.00% |
| 北信計 | 1603 | 1 | 0.06% | 1520 | 1 | 0.07% | 1637 | 1 | 0.06% | 1510 | 0 | 0.00% | 1598 | 1 | 0.06% | 1653 | 0 | 0.00% |
| 中信計 | 1438 | 0 | 0.00% | 1429 | 0 | 0.00% | 1453 | 0 | 0.00% | 1409 | 0 | 0.00% | 1463 | 0 | 0.00% | 1455 | 0 | 0.00% |
| 南信計 | 1508 | 0 | 0.00% | 1374 | 0 | 0.00% | 1498 | 0 | 0.00% | 1479 | 2 | 0.14% | 1437 | 1 | 0.07% | 1449 | 0 | 0.00% |
| 全体計 | 5538 | 1 | 0.02% | 5241 | 1 | 0.02% | 5598 | 1 | 0.02% | 5350 | 3 | 0.06% | 5465 | 2 | 0.04% | 5577 | 0 | 0.00% |

抽出条件・統計処理

- ・対象期間の入院患者を対象とする。
- ・重複処理は患者IDが同じ場合1件とカウントする。
- ・耐性菌の分離率＝[(菌分離患者数)÷(検体提出患者数)]×100(%)
- ・過去月分の分離データは集計日以降に送信されたデータも含む。
(過去のレポートデータと異なることがあります、ご了承ください。)

信州インфекションコントロールサーベイランスシステム(SICSS) 耐性菌判定基準

| 菌名 | 概要 | 微量液体希釈法 | ディスク拡散法 |
|----------------------|---|--|---|
| メチシリン耐性黄色ブドウ球菌(MRSA) | MPIPCが“R”の <i>Staphylococcus aureus</i> (またはCFXがディスク拡散法で“R”)、又は選択培地でMRSAと確認された菌 | MPIPC ≧ 4μg/mL | MPIPC ≦ 10mm CFX ≦ 21mm |
| 多剤耐性緑膿菌(MDRP) | 下記条件をすべて満たす <i>Pseudomonas aeruginosa</i> ・カルバペネム系が“R” ・アミカシンが“I”か“R” ・フルオロキノロン系が“R”(LVFX、CPFXのいずれか) | IPM・MEPM ≧ 8μg/mL AMK ≧ 32μg/mL LVFX ≧ 8μg/mL CPFX ≧ 4μg/mL | IPM、MEPM ≦ 15mm AMK ≦ 16mm LVFX ≦ 13mm CPFX ≦ 15mm |
| 第3世代セファロスポリン耐性大腸菌 | CTX、CTRX、CFPMのいずれかが“I”か“R”、又はCAZが“R”の <i>Escherichia coli</i> | CTX ≧ 2μg/mL CTRX ≧ 2μg/mL CFPM ≧ 16μg/mL CAZ ≧ 16μg/mL | CTX ≦ 25mm CTRX ≦ 22mm CFPM ≦ 17mm CAZ ≦ 17mm |