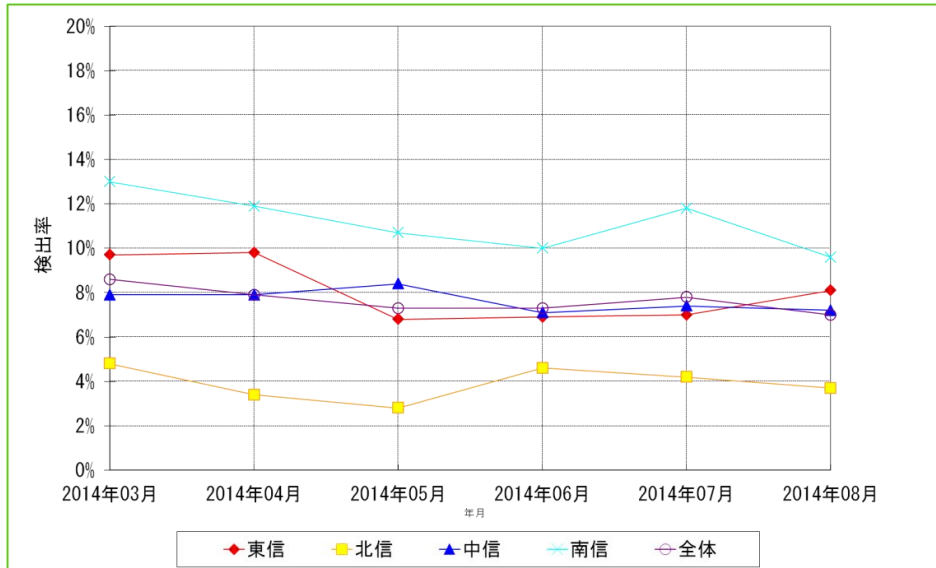


# 長野県各地区の耐性菌分離率

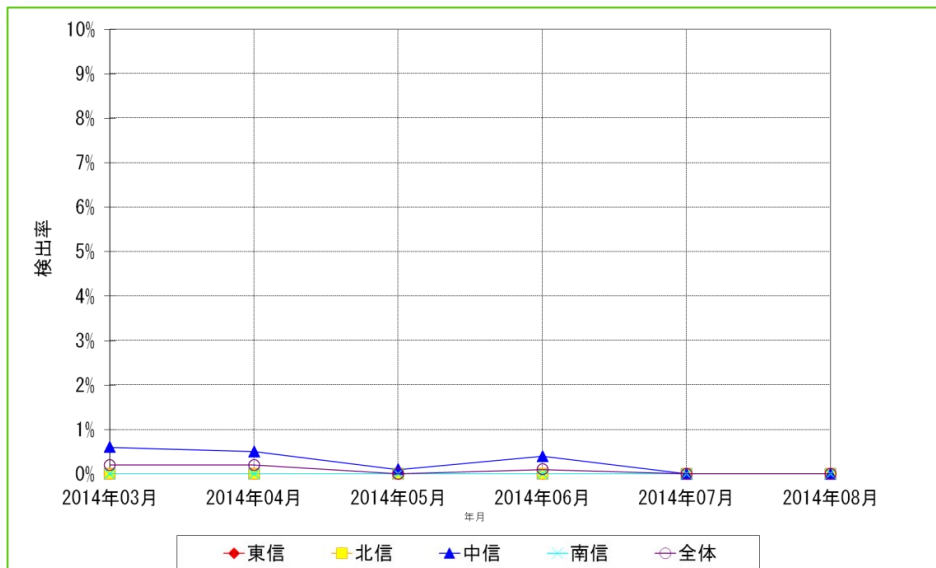
対象期間:2014年3月～2014年8月の6ヶ月間

## メチシリン耐性黄色ブドウ球菌(MRSA)



施設名	2014年03月			2014年04月			2014年05月			2014年06月			2014年07月			2014年08月		
	検体総数	検出数	検出率	検体総数	検出数	検出率	検体総数	検出数	検出率	検体総数	検出数	検出率	検体総数	検出数	検出率	検体総数	検出数	検出率
東信 計	536	52	9.7%	539	53	9.8%	556	38	6.8%	569	39	6.9%	586	41	7.0%	571	46	8.1%
北信 計	1052	50	4.8%	1175	40	3.4%	1126	32	2.8%	1070	49	4.6%	1179	49	4.2%	1154	43	3.7%
中信 計	1150	91	7.9%	1151	91	7.9%	1124	94	8.4%	1130	80	7.1%	1161	86	7.4%	1158	83	7.2%
南信 計	986	128	13.0%	1015	121	11.9%	1247	133	10.7%	1204	121	10.0%	1261	149	11.8%	1235	118	9.6%
全体 計	3724	321	8.6%	3880	305	7.9%	4053	297	7.3%	3973	289	7.3%	4187	325	7.8%	4118	290	7.0%

## 多剤耐性緑膿菌(MDRP)

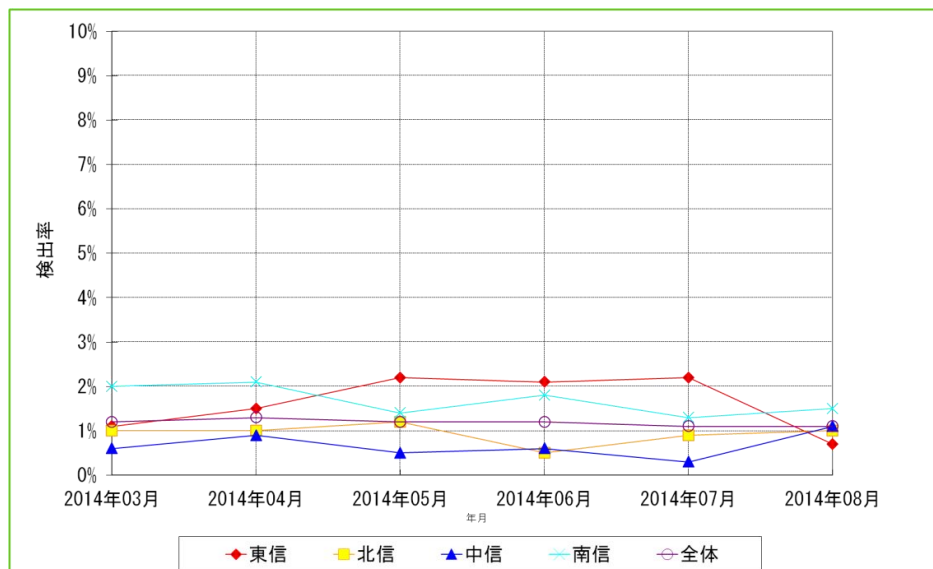


施設名	2014年03月			2014年04月			2014年05月			2014年06月			2014年07月			2014年08月		
	検体総数	検出数	検出率	検体総数	検出数	検出率	検体総数	検出数	検出率	検体総数	検出数	検出率	検体総数	検出数	検出率	検体総数	検出数	検出率
東信 計	536	0	0.0%	539	0	0.0%	556	0	0.0%	569	0	0.0%	586	0	0.0%	571	0	0.0%
北信 計	1052	0	0.0%	1175	0	0.0%	1126	0	0.0%	1070	0	0.0%	1179	0	0.0%	1154	0	0.0%
中信 計	1150	7	0.6%	1151	6	0.5%	1124	1	0.1%	1130	4	0.4%	1161	0	0.0%	1158	0	0.0%
南信 計	986	0	0.0%	1015	0	0.0%	1247	0	0.0%	1204	0	0.0%	1261	0	0.0%	1235	0	0.0%
全体 計	3724	7	0.2%	3880	6	0.2%	4053	1	0.0%	3973	4	0.1%	4187	0	0.0%	4118	0	0.0%

# 長野県各地区の耐性菌分離率

対象期間:2014年3月～2014年8月の6ヶ月間

## 第3世代セファロスポリン耐性大腸菌



施設名	2014年03月			2014年04月			2014年05月			2014年06月			2014年07月			2014年08月		
	検体総数	検出数	検出率	検体総数	検出数	検出率	検体総数	検出数	検出率	検体総数	検出数	検出率	検体総数	検出数	検出率	検体総数	検出数	検出率
東信 計	536	6	1.1%	539	8	1.5%	556	12	2.2%	569	12	2.1%	586	13	2.2%	571	4	0.7%
北信 計	1052	10	1.0%	1175	12	1.0%	1126	14	1.2%	1070	5	0.5%	1179	11	0.9%	1154	11	1.0%
中信 計	1150	7	0.6%	1151	10	0.9%	1124	6	0.5%	1130	7	0.6%	1161	4	0.3%	1158	13	1.1%
南信 計	986	20	2.0%	1015	21	2.1%	1247	18	1.4%	1204	22	1.8%	1261	16	1.3%	1235	19	1.5%
全体 計	3724	43	1.2%	3880	51	1.3%	4053	50	1.2%	3973	46	1.2%	4187	44	1.1%	4118	47	1.1%

### 抽出条件・統計処理

- ・対象期間の入院患者を対象とする。
- ・重複処理は患者IDが同じ場合1件とカウントする。
- ・耐性菌の分離率=[(菌分離患者数)÷(検体提出患者数)]×100(%)

## 信州インфекションコントロールサーベイランスシステム(SICSS) 耐性菌判定基準

菌名	概要	微量液体希釈法	ディスク拡散法
メチシリン耐性黄色ブドウ球菌 (MDRP)	MPIPCが“R”の <i>Staphylococcus aureus</i> (又はCFXがディスク拡散法で“R”、又は選択培地でMRSAと確認された菌)	MPIPC ≥ 4μg/mL	MPIPC ≤ 10mm CFX ≤ 21mm
多剤耐性緑膿菌 (MDRP)	下記条件をすべて満たす <i>Pseudomonas aeruginosa</i> ・カルバペネム系が“R” ・アミノグリコシド系はAMKが微量液体希釈法で耐性、又はディスク拡散法で“R” ・フルオロキノロン系が“R”(LVFX、OPFXのいずれか)	IPM・MEPM ≥ 16μg/mL AMK ≥ 32μg/mL LVFX ≥ 8μg/mL OPFX ≥ 4μg/mL	IPM、MEPM ≤ 13mm AMK ≤ 14mm LVFX ≤ 13mm OPFX ≤ 15mm
第3世代セファロスポリン耐性大腸菌	CTXが“1”か“R”、又はCAZが“R”の <i>Escherichia coli</i>	CTX ≥ 16μg/mL CAZ ≥ 32μg/mL	CTX ≤ 22mm CAZ ≤ 14mm