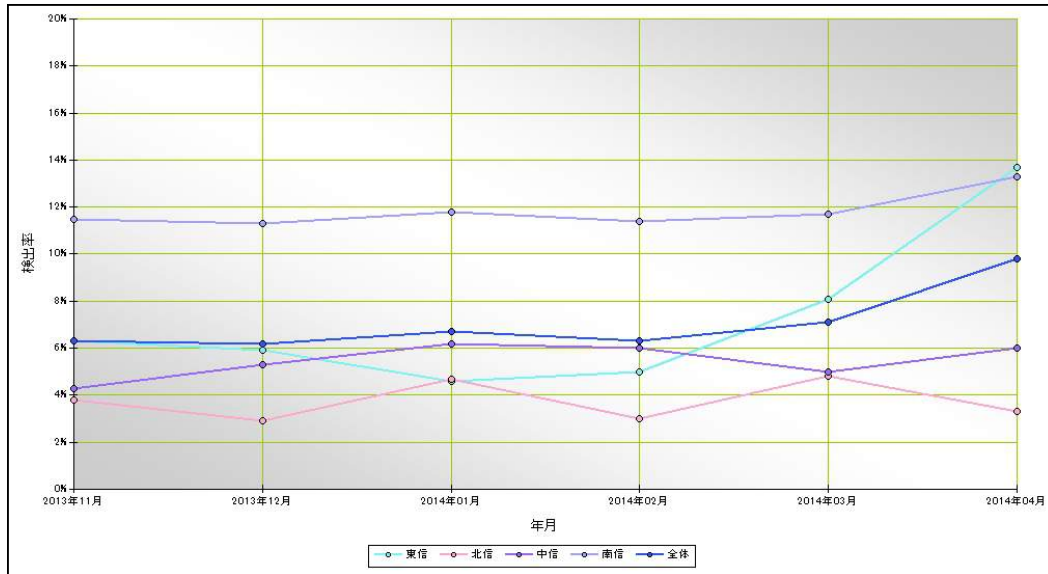


# 長野県各地区の耐性菌分離率

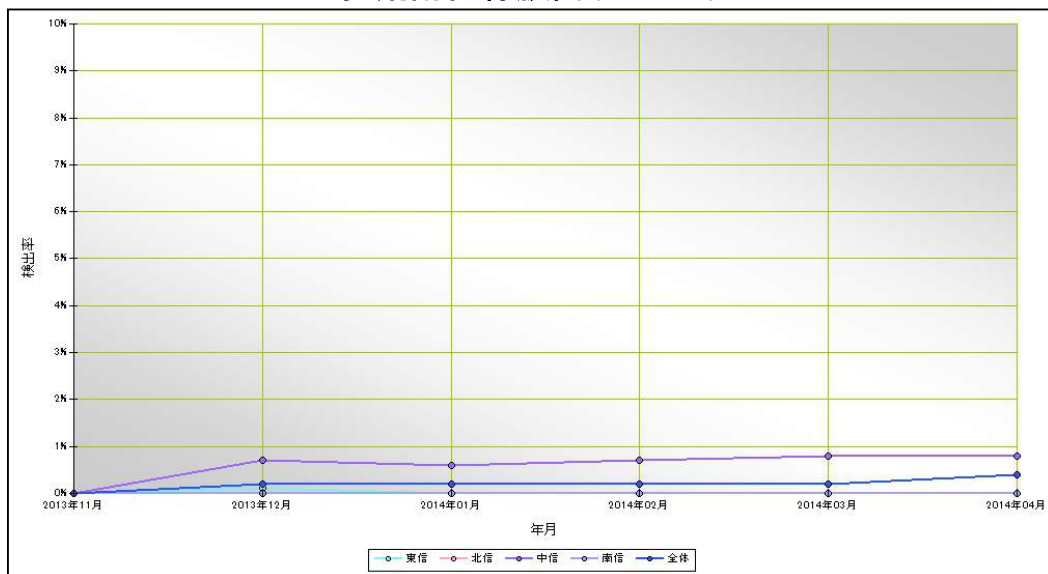
対象期間:2013年11月～2014年4月の6ヶ月間

## メチシリン耐性黄色ブドウ球菌(MRSA)



施設名	2013年11月			2013年12月			2014年01月			2014年02月			2014年03月			2014年04月		
	検体総数	検出数	検出率	検体総数	検出数	検出率	検体総数	検出数	検出率	検体総数	検出数	検出率	検体総数	検出数	検出率	検体総数	検出数	検出率
東信 計	774	49	6.3%	784	46	5.9%	796	37	4.6%	644	32	5.0%	393	32	8.1%	204	28	13.7%
北信 計	1078	41	3.8%	1082	31	2.9%	1117	52	4.7%	1016	30	3.0%	1052	50	4.8%	30	1	3.3%
中信 計	728	31	4.3%	975	52	5.3%	969	60	6.2%	882	53	6.0%	915	46	5.0%	785	47	6.0%
南信 計	812	93	11.5%	940	106	11.3%	900	106	11.8%	860	98	11.4%	886	104	11.7%	678	90	13.3%
全体 計	3392	214	6.3%	3781	235	6.2%	3782	255	6.7%	3402	213	6.3%	3246	232	7.1%	1697	166	9.8%

## 多剤耐性緑膿菌(MDRP)

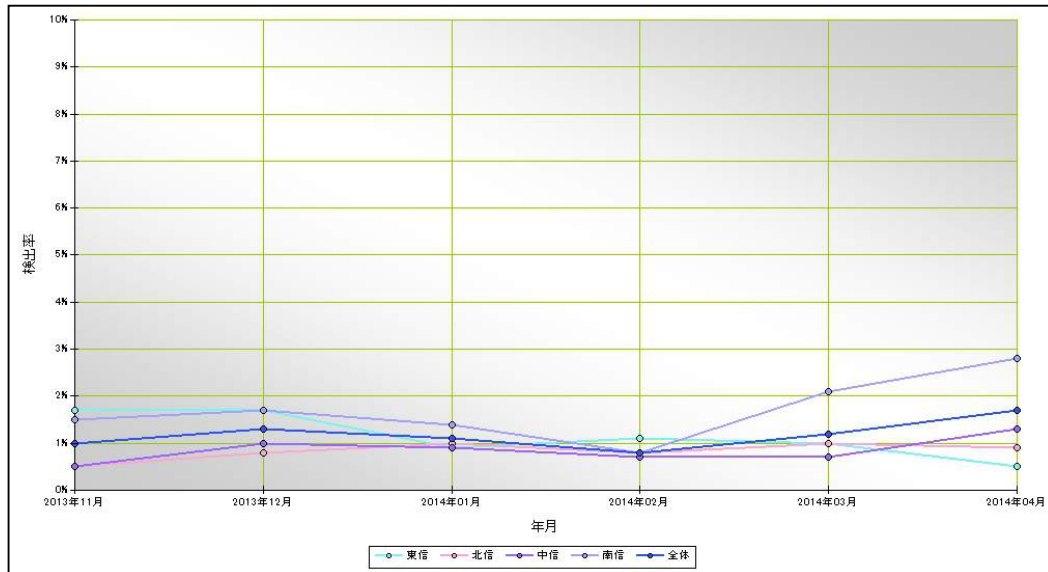


施設名	2013年11月			2013年12月			2014年01月			2014年02月			2014年03月			2014年04月		
	検体総数	検出数	検出率	検体総数	検出数	検出率	検体総数	検出数	検出率	検体総数	検出数	検出率	検体総数	検出数	検出率	検体総数	検出数	検出率
東信 計	774	0	0.0%	784	1	0.1%	796	0	0.0%	644	0	0.0%	393	0	0.0%	204	0	0.0%
北信 計	1078	0	0.0%	1082	0	0.0%	1117	0	0.0%	1016	0	0.0%	1052	0	0.0%	30	0	0.0%
中信 計	728	0	0.0%	975	7	0.7%	969	6	0.6%	882	6	0.7%	915	7	0.8%	785	6	0.8%
南信 計	812	0	0.0%	940	0	0.0%	900	0	0.0%	860	0	0.0%	886	0	0.0%	678	0	0.0%
全体 計	3392	0	0.0%	3781	8	0.2%	3782	6	0.2%	3402	6	0.2%	3246	7	0.2%	1697	6	0.4%

# 長野県各地区の耐性菌分離率

対象期間:2013年11月～2014年4月の6ヶ月間

## 第3世代セファロスポリン耐性大腸菌



施設名	2013年11月			2013年12月			2014年01月			2014年02月			2014年03月			2014年04月		
	検体総数	検出数	検出率	検体総数	検出数	検出率	検体総数	検出数	検出率	検体総数	検出数	検出率	検体総数	検出数	検出率	検体総数	検出数	検出率
東信 計	774	13	1.7%	784	13	1.7%	796	7	0.9%	644	7	1.1%	393	4	1.0%	204	1	0.5%
北信 計	1078	5	0.5%	1082	9	0.8%	1117	11	1.0%	1016	8	0.8%	1052	10	1.0%	106	1	0.9%
中信 計	728	4	0.5%	975	10	1.0%	969	9	0.9%	882	6	0.7%	915	6	0.7%	785	10	1.3%
南信 計	812	12	1.5%	940	16	1.7%	900	13	1.4%	860	7	0.8%	886	19	2.1%	678	19	2.8%
全体 計	3392	34	1.0%	3781	48	1.3%	3782	40	1.1%	3402	28	0.8%	3246	39	1.2%	1773	31	1.7%

### 統計処理

- ・耐性菌の分離率＝[(菌分離患者数)÷(検体提出患者数)]×100(%)
- ・重複処理は患者IDが同じ場合1件とカウントする。

## 信州インфекションコントロールサーベイランスシステム(SICSS) 耐性菌判定基準

菌名	概要	微量液体希釈法	ディスク拡散法
メチシリン耐性黄色ブドウ球菌(MDRP)	MPIPCが“R”の <i>Staphylococcus aureus</i> (又はCFXがディスク拡散法で“R”、又は選択培地でMRSAと確認された菌)	MPIPC ≥ 4μg/mL	MPIPC ≤ 10mm CFX ≤ 21mm
多剤耐性緑膿菌(MDRP)	下記条件をすべて満たす <i>Pseudomonas aeruginosa</i> ・カルバペネム系が“R” ・アミノグリコシド系はAMKが微量液体希釈法で耐性、又はディスク拡散法で“R” ・フルオロキノロン系が“R”(LVFX、CPFXのいずれか)	IPM・MEPM ≥ 16μg/mL AMK ≥ 32μg/mL LVFX ≥ 8μg/mL CPFX ≥ 4μg/mL	IPM、MEPM ≤ 13mm AMK ≤ 14mm LVFX ≤ 13mm CPFX ≤ 15mm
第3世代セファロスポリン耐性大腸菌	CTXが“I”か“R”、又はCAZが“R”の <i>Escherichia coli</i>	CTX ≥ 16μg/mL CAZ ≥ 32μg/mL	CTX ≤ 22mm CAZ ≤ 14mm